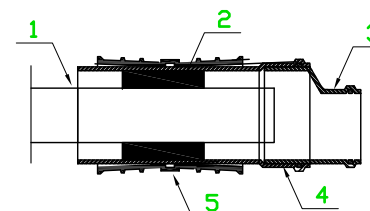
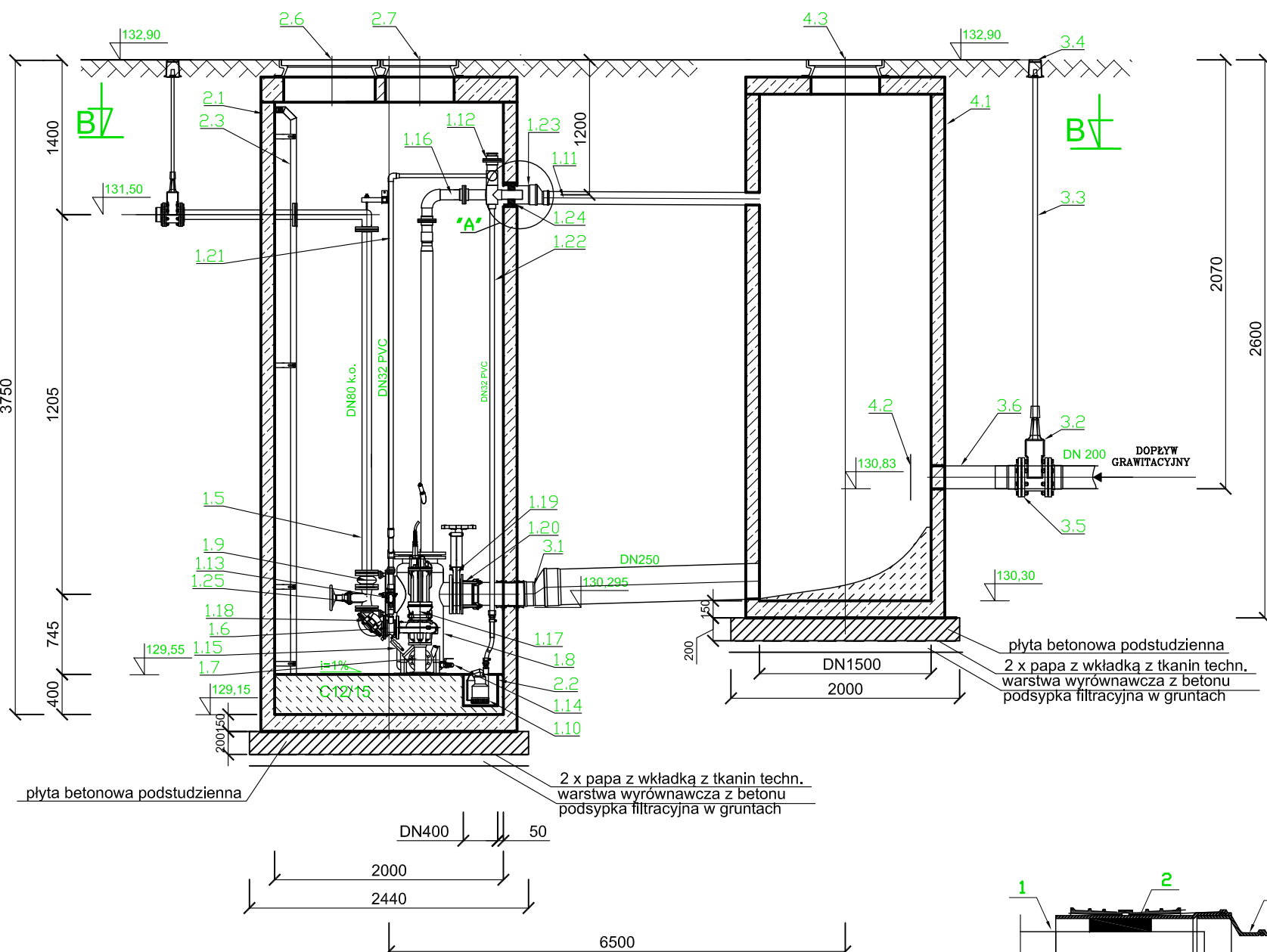


PRZEPOMPOWNIA SUCHA P2



1. Rura DN90
2. Uszczelnienie łańcuchowe
3. Redukcja DN160/DN110
4. Rura DN160
5. Tuleja ochronna

PRZEPOMPOWNI HDP				
1	1.1	Rurociąg tłoczny DN80	1	PE Ø90
	1.2	Zasuwa klinowa DN80	1	żeliwo
	1.3	Trójnik 2xDN80/DN80	1	stal nierdzewna
	1.4	Rura DN80	2	stal nierdzewna
	1.5	Pion tłoczny DN100	2	stal nierdzewna
	1.6	Zespół trójnika	2	stal nierdzewna
	1.7	Kolano stopowe	2	żeliwo
	1.8	Zbiornik rozdzielczy	1	PEHD
	1.9	Łącznik amortyzacyjny kotłierzowy DN80	2	
	1.10	Pompa odwadniająca	1	
	1.11	Odpowietrzenie DN100	1	PVC110
	1.12	System odpowietrzający	1	PVC90
	1.13	Zawór zwrotny Szuster DN32	2	żeliwo
	1.14	Wylot spustowy DN32	1	stal nierdzewna
	1.15	Zasuwa nożowa DN80	2	żeliwo
1.16	Rura odpowietrzająca	1		
1.17	Pompa SEV.65.80.22.2.50D 2,2kW	2	Grundfos	
1.18	Zawór zwrotny Szuster DN80	2	żeliwo	
1.19	Zasuwa nożowa DN200	1	żeliwo	
1.20	Kotłierz zaciskowy do rury PVC DN200	1	żeliwo	
1.21	Rura odpowietrzająca pompy PVC klej.	2		
1.22	Rura DN32 PVC do pompy odwadniającej	1	PVC	
1.23	Odpowietrzenie DN150	1	PVC160	
1.24	Uszczelnienie typu GP (Dz146/Dw88,9)	1		
1.25	Zasuwa klinowa DN80	2	żeliwo	
SUCHA KOMORA PRZEPOMPOWNI				
2	2.1	Zbiornik przepompowni	1	Poliuretan
	2.2	Rzop Ø400x400	1	
	2.3	Drabina	1	stal nierdzewna
	2.4	Wentylator nawiewny DN100	1	
	2.5	Rura wentylacyjna DN100	1	
	2.6	Właz żeliwny Ø800 D400 ryglowany, szczelny	2	żeliwo
	2.7	Właz żeliwny Ø600 D400 ryglowany, szczelny	2	żeliwo
ZBIORNIK RETENCYJNY				
3	3.1	Rura PP250	1	PP
	3.2	Zasuwa klinowa DN200	1	żeliwo
	3.3	Szyta do zasuw z obudowa	1	żeliwo
	3.4	Skrzynka uliczna do zasuw	1	żeliwo
	3.5	Króciec FW DN200	1	żeliwo
	3.6	Przewód grawitacyjny DN200	1	PP200
4	4.1	Studnia napytowa	1	Kregi C35/45
	4.2	Deflektor	1	stal nierdzewna
	4.3	Właz żeliwny Ø600 D400 ryglowany, szczelny	1	żeliwo
OBIEKTY TOWARZYSZĄCE				
5	5.1	Fundament pod szafę sterowniczą	1	C12/C15
	5.2	Szafa sterownicza	1	
	5.3	Rura na kable PVC110	1	PVC110

RYS.	Przepompownia ścieków sucha HDP 03 P2 - przekrój pionowy	nr rys. 12
NAZWA PROJEKTU	PROJEKT BUDOWLANY. PROJEKT ZAGOSPODAROWANIA TERENU Budowa sieci kanalizacji sanitarnej w Bielsku w ul. Storczykowej.	skala %
NAZWA I ADRES ZAMIERZENIA BUDOWLANEGO	Kanalizacja sanitarna na działkach o nr ew.: 207/3, 207/6, 208/7, 208/20, 577/3, 592/14, 594/3, 594/6 w miejscowości Bielsk, gm. Bielsk.	data 09.2023
PROJEKTANT	mgr inż. Grażyna Dziągłewska PPPSiIS SANICO upr.proj. 82 / 92 w spec. inst.-inż. w zakresie sieci i instal. sanitarnych oraz ochr. środowiska; MAZ/IS/4132/02	