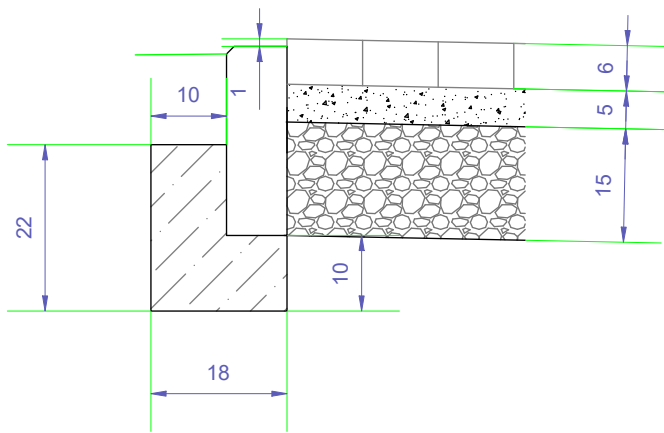
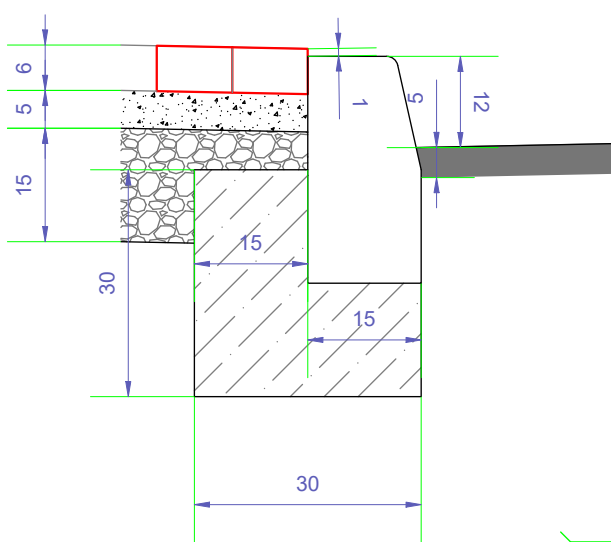


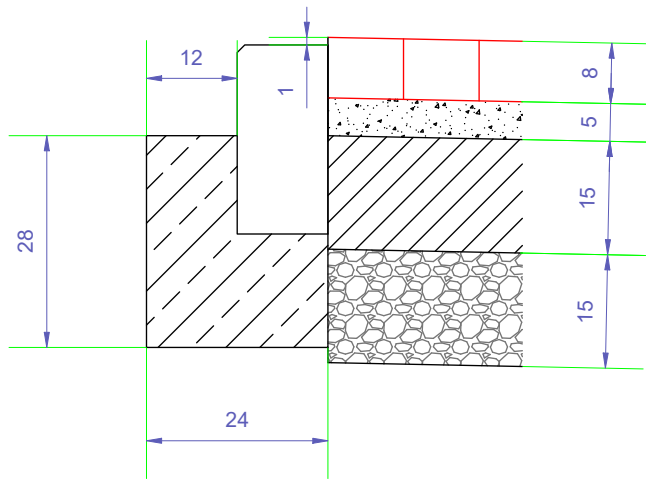
Szczegóły konstrukcyjne
skala 1:10



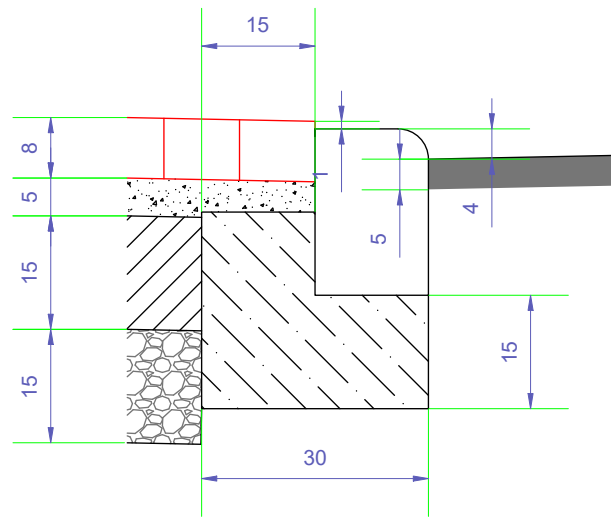
SZCZEGÓŁ 1



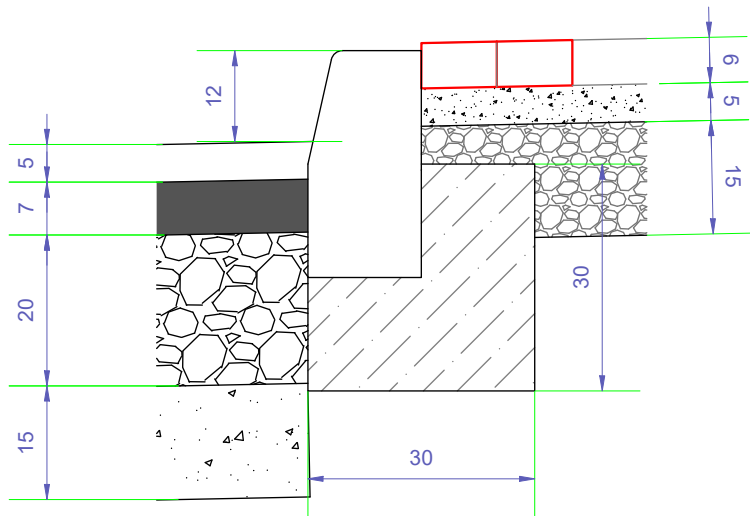
SZCZEGÓŁ 2



SZCZEGÓŁ 3

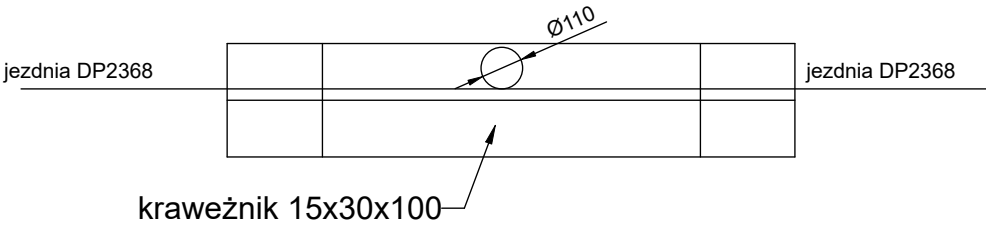
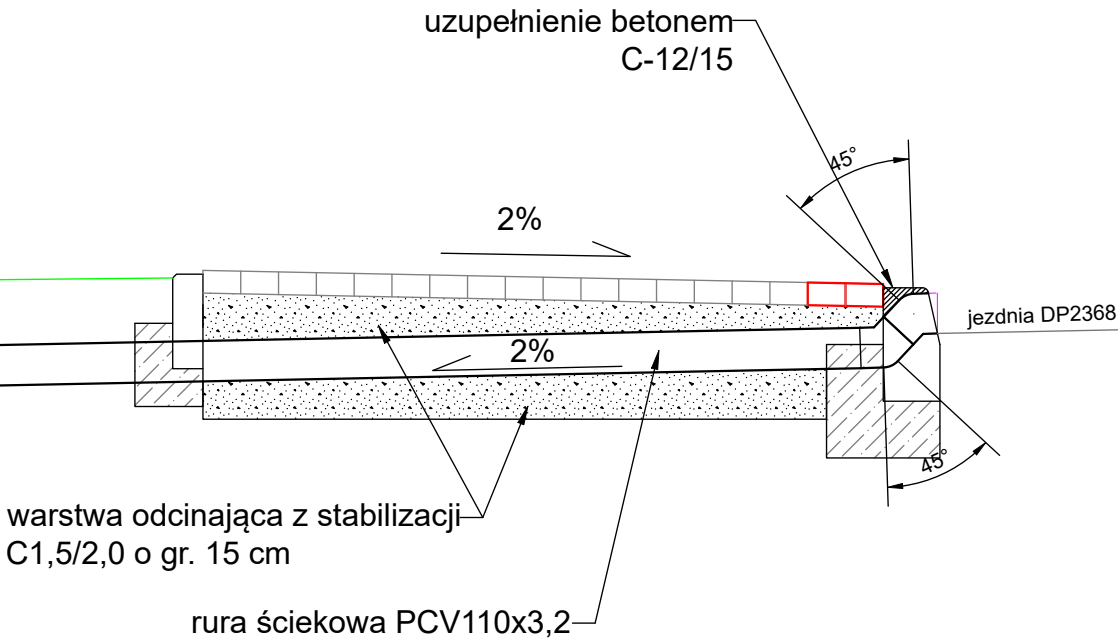


SZCZEGÓŁ 4



SZCZEGÓŁ 5

Przekrój ścieku podchodnikowego
skala 1:20



Inwestor :					Biuro Projektowo Techniczne FRT Sławomir Witek ul. Bolesława Prusa 34, 88 – 300 Mogilno	
Zarząd Dróg Powiatowych w Żninie z siedzibą w Podgórzynie Podgórzyn 62a, 88–400 Żnin						
Nazwa opracowania:	Projekt techniczny drogi dla pieszych w ciągu drogi powiatowej nr 1939C Miastowice – Podobowice w m. Gorzyce					
Treść rysunku:	Przekroje szczegółowe					
Autor projektu:	mgr inż. sławomir Witek upr. bud. nr KUP/0047/PBD/17 do projektowania bez ograniczeń w specjalności drogowej					
Umowa:		Faza :	Skala :	Branża :	Rys. nr:	
NR DT2411.33.2024 z dnia 09.08.2024		P. T	1:10, 1:20	Drogowa	5	