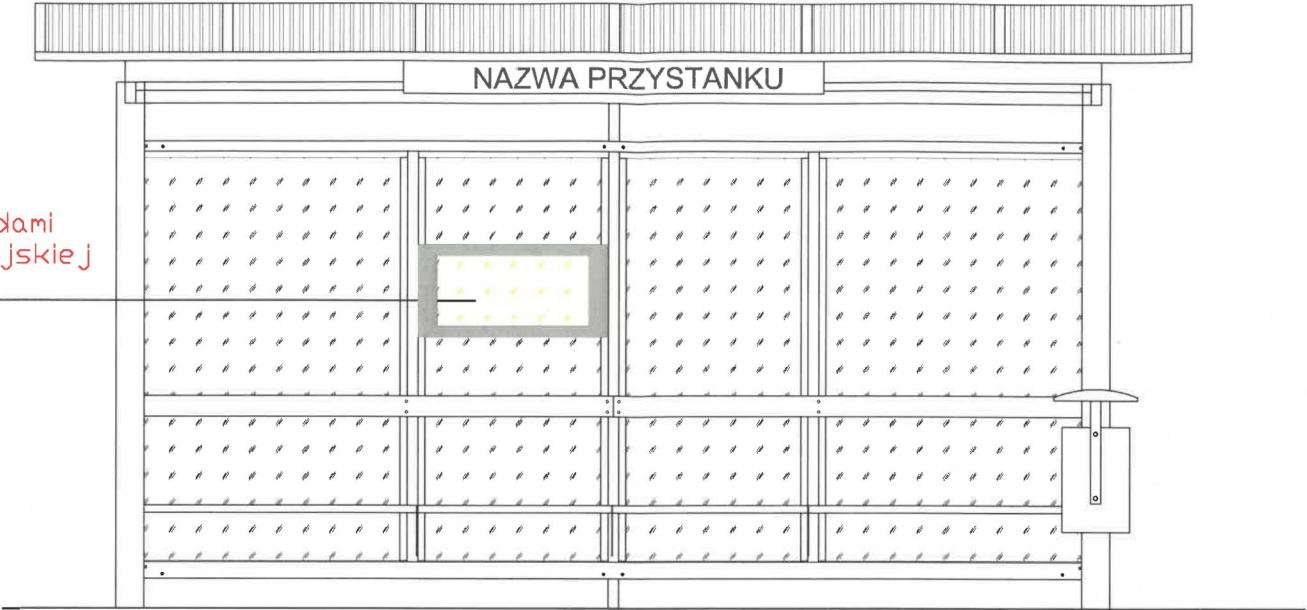


Zał. nr 12 do OPZ - Część IV - Lokalizacja tablic z rozkładami komunikacji na wiacie przystankowej

Elewacja frontowa



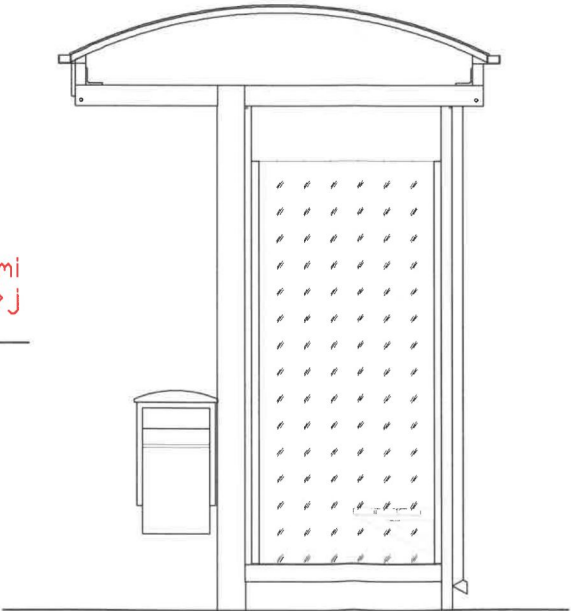
Tablica z rozkładami komunikacji zamiejskiej (tylna elewacja)

Elewacja lewa

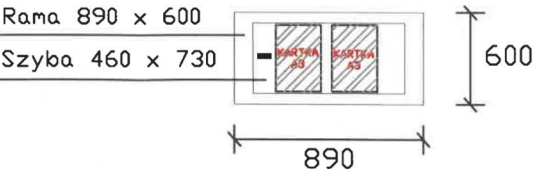


Tablica z rozkładami komunikacji miejskiej (boczna elewacja)

Elewacja prawa



Szczegół tablicy z rozkładami komunikacji zamiejskiej



Obiekt	Wiata przystankowa 1-modułowa 5,5 m/10m	
Tytuł rysunku	Elewacje	Data: 18.04.2024
Lokalizacja:	Lublin	Skala: 1:25
		Nr rys: 2