

## Szkoła Podstawowa nr 1 w Czarnkowie piętro 1

## Spis Treści

|                       |   |
|-----------------------|---|
| Strona tytułowa ..... | 1 |
| Spis Treści .....     | 2 |
| Kontakty .....        | 3 |
| Lista opraw .....     | 4 |

Teren 1 - Budynek 1

### Piętro 1

|                                               |   |
|-----------------------------------------------|---|
| Obiekty obliczeniowe / Scena świetlna 1 ..... | 5 |
|-----------------------------------------------|---|

## Kontakty



Regionalny Manager Sprzedaż:  
Elżbieta Korus

Voltea  
ul. Bydgoska 19A, 86-065 Lisi  
Ogon

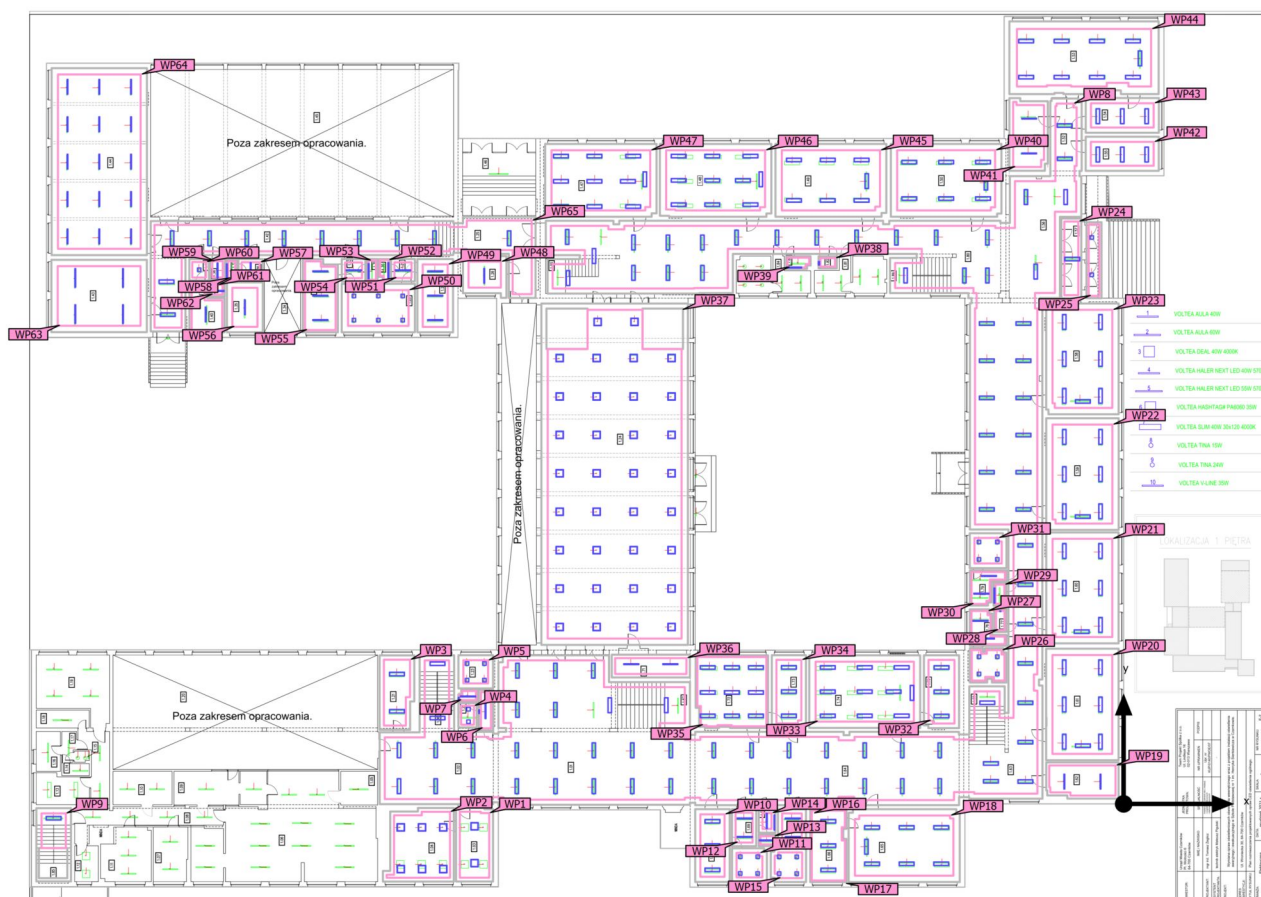
T +48 536 166 650  
elzbieta@voltea.pl

## Lista opraw

|                                     |                                 |                                    |
|-------------------------------------|---------------------------------|------------------------------------|
| $\Phi_{\text{razem}}$<br>1352587 lm | $P_{\text{razem}}$<br>10648.9 W | Skuteczność świetlna<br>127.0 lm/W |
|-------------------------------------|---------------------------------|------------------------------------|

| Szt. | Producent | Numer artykułu | Nazwa artykułu                                   | P      | $\Phi$  | Skuteczność świetlna |
|------|-----------|----------------|--------------------------------------------------|--------|---------|----------------------|
| 103  | VOLTEA    |                | DEAL 40W 30x120 Cam Multipower UGR<19 -4000K 40W | 38.1 W | 4949 lm | 129.9 lm/W           |
| 108  | VOLTEA    |                | DEAL 40W 30x120 Cameleon Multipower 20W 4000K    | 20.2 W | 2372 lm | 117.4 lm/W           |
| 2    | VOLTEA    |                | DEAL 40W 30x120 Cameleon Multipower 30W 4000K    | 29.1 W | 3688 lm | 126.7 lm/W           |
| 2    | VOLTEA    |                | DEAL 40W 30x120 Cameleon Multipower 40W 4000K    | 38.0 W | 4763 lm | 125.3 lm/W           |
| 42   | VOLTEA    |                | DEAL 40W Cam Multipower UGR<19 -4000K 40W        | 38.1 W | 4949 lm | 129.9 lm/W           |
| 22   | VOLTEA    |                | HALER NEXT 40W 4000K                             | 39.8 W | 6350 lm | 159.5 lm/W           |
| 4    | VOLTEA    |                | HALER NEXT 55W 4000K                             | 53.1 W | 8517 lm | 160.4 lm/W           |
| 27   | VOLTEA    |                | TINA 24W Multipower 13W                          | 13.0 W | 1400 lm | 107.7 lm/W           |
| 8    | VOLTEA    |                | TINA 24W Multipower 24W                          | 24.0 W | 2600 lm | 108.3 lm/W           |
| 32   | VOLTEA    |                | V-LINE 35W                                       | 36.8 W | 4048 lm | 110.0 lm/W           |

## Obiekty obliczeniowe



Budynek 1 · Piętro 1 (Scena świetlna 1)

**Obiekty obliczeniowe**

Poziomy użytkowe

| Właściwości                                                                                                                                                                                                      | $\bar{E}$<br>(Zad.)             | $E_{min.}$ | $E_{maks}$ | $U_o (g_1)$<br>(Zad.)        | $g_2$ | Indeks |
|------------------------------------------------------------------------------------------------------------------------------------------------------------------------------------------------------------------|---------------------------------|------------|------------|------------------------------|-------|--------|
| Płaszczyzna pracy (1.03 sekretariat)<br>Prostopadłe natężenia oświetlenia (adaptacyjne)<br>Wysokość: 0.800 m, Margines: 0.300 m                                                                                  | 386 lx<br>( $\geq 500$ lx)<br>✗ | 238 lx     | 496 lx     | 0.62<br>( $\geq 0.60$ )<br>✓ | 0.48  | WP1    |
| Płaszczyzna pracy (1.04 pokój dyrektora)<br>Prostopadłe natężenia oświetlenia (adaptacyjne)<br>Wysokość: 0.800 m, Margines: 0.300 m                                                                              | 673 lx<br>( $\geq 500$ lx)<br>✓ | 413 lx     | 826 lx     | 0.61<br>( $\geq 0.60$ )<br>✓ | 0.50  | WP2    |
| Płaszczyzna pracy (1.21 pokój)<br>Prostopadłe natężenia oświetlenia (adaptacyjne)<br>Wysokość: 0.800 m, Margines: 0.337 m                                                                                        | 282 lx<br>( $\geq 200$ lx)<br>✓ | 185 lx     | 338 lx     | 0.66<br>( $\geq 0.40$ )<br>✓ | 0.55  | WP3    |
| Płaszczyzna pracy (1.22 łazienka)<br>Prostopadłe natężenia oświetlenia (adaptacyjne)<br>Wysokość: 0.800 m, Margines: 0.218 m                                                                                     | 206 lx<br>( $\geq 200$ lx)<br>✓ | 189 lx     | 219 lx     | 0.92<br>( $\geq 0.40$ )<br>✓ | 0.86  | WP4    |
| Płaszczyzna pracy (1.23.1 WC)<br>Prostopadłe natężenia oświetlenia (adaptacyjne)<br>Wysokość: 0.800 m, Margines: 0.393 m                                                                                         | 278 lx<br>( $\geq 200$ lx)<br>✓ | 240 lx     | 301 lx     | 0.86<br>( $\geq 0.40$ )<br>✓ | 0.80  | WP5    |
| Płaszczyzna pracy (1.23 łazienka)<br>Prostopadłe natężenia oświetlenia (adaptacyjne)<br>Wysokość: 0.800 m, Margines: 0.171 m                                                                                     | 285 lx<br>( $\geq 200$ lx)<br>✓ | 227 lx     | 329 lx     | 0.80<br>( $\geq 0.40$ )<br>✓ | 0.69  | WP6    |
| Płaszczyzna pracy (1.22.1 WC)<br>Prostopadłe natężenia oświetlenia (adaptacyjne)<br>Wysokość: 0.800 m, Margines: 0.080 m                                                                                         | 344 lx<br>( $\geq 200$ lx)<br>✓ | 326 lx     | 355 lx     | 0.95<br>( $\geq 0.40$ )<br>✓ | 0.92  | WP7    |
| Płaszczyzna pracy (1.01, 1.02, 1.63, 1.64, 1.80, 1.56, 1.52 komunikacja i 1.86, 1.87, 1.88, 1.89, 1.90 klatka schod.)<br>Prostopadłe natężenia oświetlenia (adaptacyjne)<br>Wysokość: 0.000 m, Margines: 0.400 m | 181 lx<br>( $\geq 100$ lx)<br>✓ | 65.4 lx    | 254 lx     | 0.36<br>( $\geq 0.40$ )<br>✗ | 0.26  | WP8    |
| Płaszczyzna pracy (1.85 klatka schodowa)<br>Prostopadłe natężenia oświetlenia (adaptacyjne)<br>Wysokość: 0.000 m, Margines: 0.411 m                                                                              | 181 lx<br>( $\geq 100$ lx)<br>✓ | 94.5 lx    | 242 lx     | 0.52<br>( $\geq 0.40$ )<br>✓ | 0.39  | WP9    |
| Płaszczyzna pracy (1.70 pokój socjalny)<br>Prostopadłe natężenia oświetlenia (adaptacyjne)<br>Wysokość: 0.800 m, Margines: 0.409 m                                                                               | 267 lx<br>( $\geq 200$ lx)<br>✓ | 200 lx     | 310 lx     | 0.75<br>( $\geq 0.40$ )<br>✓ | 0.65  | WP10   |

## Budynek 1 · Piętro 1 (Scena świetlna 1)

**Obiekty obliczeniowe**

|                                                                                                                                    |                           |        |        |                       |      |      |
|------------------------------------------------------------------------------------------------------------------------------------|---------------------------|--------|--------|-----------------------|------|------|
| Płaszczyzna pracy (1.69.1 WC)<br>Prostopadłe natężenia oświetlenia (adaptacyjne)<br>Wysokość: 0.800 m, Margines: 0.358 m           | 274 lx<br>(≥ 200 lx)<br>✓ | 237 lx | 297 lx | 0.86<br>(≥ 0.40)<br>✓ | 0.80 | WP11 |
| Płaszczyzna pracy (1.69 łazienka)<br>Prostopadłe natężenia oświetlenia (adaptacyjne)<br>Wysokość: 0.800 m, Margines: 0.288 m       | 436 lx<br>(≥ 200 lx)<br>✓ | 391 lx | 481 lx | 0.90<br>(≥ 0.40)<br>✓ | 0.81 | WP12 |
| Płaszczyzna pracy (1.68.1 WC)<br>Prostopadłe natężenia oświetlenia (adaptacyjne)<br>Wysokość: 0.800 m, Margines: 0.138 m           | 348 lx<br>(≥ 200 lx)<br>✓ | 339 lx | 353 lx | 0.97<br>(≥ 0.40)<br>✓ | 0.96 | WP13 |
| Płaszczyzna pracy (1.68 łazienka)<br>Prostopadłe natężenia oświetlenia (adaptacyjne)<br>Wysokość: 0.800 m, Margines: 0.300 m       | 416 lx<br>(≥ 200 lx)<br>✓ | 392 lx | 441 lx | 0.94<br>(≥ 0.40)<br>✓ | 0.89 | WP14 |
| Płaszczyzna pracy (1.67.1 WC)<br>Prostopadłe natężenia oświetlenia (adaptacyjne)<br>Wysokość: 0.800 m, Margines: 0.309 m           | 271 lx<br>(≥ 200 lx)<br>✓ | 228 lx | 303 lx | 0.84<br>(≥ 0.40)<br>✓ | 0.75 | WP15 |
| Płaszczyzna pracy (1.67 łazienka)<br>Prostopadłe natężenia oświetlenia (adaptacyjne)<br>Wysokość: 0.800 m, Margines: 0.332 m       | 421 lx<br>(≥ 200 lx)<br>✓ | 374 lx | 462 lx | 0.89<br>(≥ 0.40)<br>✓ | 0.81 | WP16 |
| Płaszczyzna pracy (1.66 zaplecze)<br>Prostopadłe natężenia oświetlenia (adaptacyjne)<br>Wysokość: 0.800 m, Margines: 0.120 m       | 241 lx<br>(≥ 200 lx)<br>✓ | 152 lx | 305 lx | 0.63<br>(≥ 0.40)<br>✓ | 0.50 | WP17 |
| Płaszczyzna pracy (1.65 sala lekcyjna )<br>Prostopadłe natężenia oświetlenia (adaptacyjne)<br>Wysokość: 0.800 m, Margines: 0.500 m | 523 lx<br>(≥ 500 lx)<br>✓ | 333 lx | 779 lx | 0.64<br>(≥ 0.60)<br>✓ | 0.43 | WP18 |
| Płaszczyzna pracy (1.62 magazyn)<br>Prostopadłe natężenia oświetlenia (adaptacyjne)<br>Wysokość: 0.800 m, Margines: 0.239 m        | 377 lx<br>(≥ 100 lx)<br>✓ | 262 lx | 446 lx | 0.69<br>(≥ 0.40)<br>✓ | 0.59 | WP19 |
| Płaszczyzna pracy (1.61 sala lekcyjna )<br>Prostopadłe natężenia oświetlenia (adaptacyjne)<br>Wysokość: 0.800 m, Margines: 0.500 m | 508 lx<br>(≥ 500 lx)<br>✓ | 323 lx | 799 lx | 0.64<br>(≥ 0.60)<br>✓ | 0.40 | WP20 |
| Płaszczyzna pracy (1.60 sala lekcyjna )<br>Prostopadłe natężenia oświetlenia (adaptacyjne)<br>Wysokość: 0.800 m, Margines: 0.500 m | 505 lx<br>(≥ 500 lx)<br>✓ | 321 lx | 786 lx | 0.64<br>(≥ 0.60)<br>✓ | 0.41 | WP21 |
| Płaszczyzna pracy (1.59 sala lekcyjna )<br>Prostopadłe natężenia oświetlenia (adaptacyjne)<br>Wysokość: 0.800 m, Margines: 0.500 m | 504 lx<br>(≥ 500 lx)<br>✓ | 323 lx | 785 lx | 0.64<br>(≥ 0.60)<br>✓ | 0.41 | WP22 |

## Budynek 1 · Piętro 1 (Scena świetlna 1)

**Obiekty obliczeniowe**

|                                                                                                                                         |                             |         |         |                       |      |      |
|-----------------------------------------------------------------------------------------------------------------------------------------|-----------------------------|---------|---------|-----------------------|------|------|
| Płaszczyzna pracy (1.58 sala lekcyjna )<br>Prostopadłe natężenia oświetlenia (adaptacyjne)<br>Wysokość: 0.800 m, Margines: 0.500 m      | 509 lx<br>(≥ 500 lx)<br>✓   | 320 lx  | 794 lx  | 0.63<br>(≥ 0.60)<br>✓ | 0.40 | WP23 |
| Płaszczyzna pracy (1.57 wiatrołap)<br>Prostopadłe natężenia oświetlenia (adaptacyjne)<br>Wysokość: 0.000 m, Margines: 0.237 m           | 162 lx<br>(≥ 100 lx)<br>✓   | 70.0 lx | 243 lx  | 0.43<br>(≥ 0.40)<br>✓ | 0.29 | WP24 |
| Płaszczyzna pracy (Zewn. (zadaszenie))<br>Prostopadłe natężenia oświetlenia (adaptacyjne)<br>Wysokość: 0.000 m, Margines: 0.179 m       | 72.5 lx<br>(≥ 50.0 lx)<br>✓ | 49.3 lx | 83.7 lx | 0.68<br>(≥ 0.40)<br>✓ | 0.59 | WP25 |
| Płaszczyzna pracy (1.76.1 WC)<br>Prostopadłe natężenia oświetlenia (adaptacyjne)<br>Wysokość: 0.800 m, Margines: 0.153 m                | 248 lx<br>(≥ 200 lx)<br>✓   | 198 lx  | 287 lx  | 0.80<br>(≥ 0.40)<br>✓ | 0.69 | WP26 |
| Płaszczyzna pracy (1.76 łazienka)<br>Prostopadłe natężenia oświetlenia (adaptacyjne)<br>Wysokość: 0.800 m, Margines: 0.129 m            | 384 lx<br>(≥ 200 lx)<br>✓   | 194 lx  | 458 lx  | 0.51<br>(≥ 0.40)<br>✓ | 0.42 | WP27 |
| Płaszczyzna pracy (1.77 kantorek)<br>Prostopadłe natężenia oświetlenia (adaptacyjne)<br>Wysokość: 0.800 m, Margines: 0.144 m            | 184 lx<br>(≥ 100 lx)<br>✓   | 128 lx  | 209 lx  | 0.70<br>(≥ 0.40)<br>✓ | 0.61 | WP28 |
| Płaszczyzna pracy (1.78 łazienka/WC)<br>Prostopadłe natężenia oświetlenia (adaptacyjne)<br>Wysokość: 0.800 m, Margines: 0.150 m         | 271 lx<br>(≥ 200 lx)<br>✓   | 249 lx  | 289 lx  | 0.92<br>(≥ 0.40)<br>✓ | 0.86 | WP29 |
| Płaszczyzna pracy (1.79 łazienka)<br>Prostopadłe natężenia oświetlenia (adaptacyjne)<br>Wysokość: 0.800 m, Margines: 0.128 m            | 380 lx<br>(≥ 200 lx)<br>✓   | 241 lx  | 454 lx  | 0.63<br>(≥ 0.40)<br>✓ | 0.53 | WP30 |
| Płaszczyzna pracy (1.79.1 WC)<br>Prostopadłe natężenia oświetlenia (adaptacyjne)<br>Wysokość: 0.800 m, Margines: 0.372 m                | 261 lx<br>(≥ 200 lx)<br>✓   | 224 lx  | 291 lx  | 0.86<br>(≥ 0.40)<br>✓ | 0.77 | WP31 |
| Płaszczyzna pracy (1.75 zaplecze)<br>Prostopadłe natężenia oświetlenia (adaptacyjne)<br>Wysokość: 0.800 m, Margines: 0.364 m            | 262 lx<br>(≥ 100 lx)<br>✓   | 189 lx  | 307 lx  | 0.72<br>(≥ 0.40)<br>✓ | 0.62 | WP32 |
| Płaszczyzna pracy (1.74 sala lekcyjna)<br>Prostopadłe natężenia oświetlenia (adaptacyjne)<br>Wysokość: 0.800 m, Margines: 0.500 m       | 709 lx<br>(≥ 500 lx)<br>✓   | 464 lx  | 946 lx  | 0.65<br>(≥ 0.60)<br>✓ | 0.49 | WP33 |
| Płaszczyzna pracy (1.73 pokój nauczycielski)<br>Prostopadłe natężenia oświetlenia (adaptacyjne)<br>Wysokość: 0.800 m, Margines: 0.364 m | 550 lx<br>(≥ 500 lx)<br>✓   | 405 lx  | 640 lx  | 0.74<br>(≥ 0.60)<br>✓ | 0.63 | WP34 |



## Budynek 1 · Piętro 1 (Scena świetlna 1)

**Obiekty obliczeniowe**

|                                                                                                                                         |                           |        |         |                       |      |      |
|-----------------------------------------------------------------------------------------------------------------------------------------|---------------------------|--------|---------|-----------------------|------|------|
| Płaszczyzna pracy (1.72 pokój nauczycielski)<br>Prostopadłe natężenia oświetlenia (adaptacyjne)<br>Wysokość: 0.800 m, Margines: 0.130 m | 862 lx<br>(≥ 500 lx)<br>✓ | 520 lx | 1048 lx | 0.60<br>(≥ 0.60)<br>✓ | 0.50 | WP35 |
| Płaszczyzna pracy (1.71 magazyn)<br>Prostopadłe natężenia oświetlenia (adaptacyjne)<br>Wysokość: 0.800 m, Margines: 0.270 m             | 272 lx<br>(≥ 100 lx)<br>✓ | 209 lx | 302 lx  | 0.77<br>(≥ 0.40)<br>✓ | 0.69 | WP36 |
| Płaszczyzna pracy (1.24 aula)<br>Prostopadłe natężenia oświetlenia (adaptacyjne)<br>Wysokość: 0.800 m, Margines: 0.500 m                | 471 lx<br>(≥ 300 lx)<br>✓ | 328 lx | 559 lx  | 0.70<br>(≥ 0.60)<br>✓ | 0.59 | WP37 |
| Płaszczyzna pracy (1.82 kantorek)<br>Prostopadłe natężenia oświetlenia (adaptacyjne)<br>Wysokość: 0.800 m, Margines: 0.143 m            | 119 lx<br>(≥ 100 lx)<br>✓ | 103 lx | 127 lx  | 0.87<br>(≥ 0.40)<br>✓ | 0.81 | WP38 |
| Płaszczyzna pracy (1.83 łazienka/WC)<br>Prostopadłe natężenia oświetlenia (adaptacyjne)<br>Wysokość: 0.800 m, Margines: 0.108 m         | 272 lx<br>(≥ 200 lx)<br>✓ | 231 lx | 296 lx  | 0.85<br>(≥ 0.40)<br>✓ | 0.78 | WP39 |
| Płaszczyzna pracy (1.50 sala lekcyjna)<br>Prostopadłe natężenia oświetlenia (adaptacyjne)<br>Wysokość: 0.800 m, Margines: 0.500 m       | 511 lx<br>(≥ 500 lx)<br>✓ | 320 lx | 790 lx  | 0.63<br>(≥ 0.60)<br>✓ | 0.41 | WP40 |
| Płaszczyzna pracy (1.51 magazyn)<br>Prostopadłe natężenia oświetlenia (adaptacyjne)<br>Wysokość: 0.800 m, Margines: 0.300 m             | 377 lx<br>(≥ 100 lx)<br>✓ | 249 lx | 444 lx  | 0.66<br>(≥ 0.40)<br>✓ | 0.56 | WP41 |
| Płaszczyzna pracy (1.55 sklepik)<br>Prostopadłe natężenia oświetlenia (adaptacyjne)<br>Wysokość: 0.800 m, Margines: 0.405 m             | 555 lx<br>(≥ 500 lx)<br>✓ | 408 lx | 641 lx  | 0.74<br>(≥ 0.60)<br>✓ | 0.64 | WP42 |
| Płaszczyzna pracy (1.54 zaplecze)<br>Prostopadłe natężenia oświetlenia (adaptacyjne)<br>Wysokość: 0.800 m, Margines: 0.412 m            | 265 lx<br>(≥ 100 lx)<br>✓ | 193 lx | 307 lx  | 0.73<br>(≥ 0.40)<br>✓ | 0.63 | WP43 |
| Płaszczyzna pracy (1.53 sala lekcyjna)<br>Prostopadłe natężenia oświetlenia (adaptacyjne)<br>Wysokość: 0.800 m, Margines: 0.600 m       | 513 lx<br>(≥ 500 lx)<br>✓ | 323 lx | 769 lx  | 0.63<br>(≥ 0.60)<br>✓ | 0.42 | WP44 |
| Płaszczyzna pracy (1.49 sala lekcyjna)<br>Prostopadłe natężenia oświetlenia (adaptacyjne)<br>Wysokość: 0.800 m, Margines: 0.500 m       | 514 lx<br>(≥ 500 lx)<br>✓ | 331 lx | 734 lx  | 0.64<br>(≥ 0.60)<br>✓ | 0.45 | WP45 |
| Płaszczyzna pracy (1.48 sala lekcyjna)<br>Prostopadłe natężenia oświetlenia (adaptacyjne)<br>Wysokość: 0.800 m, Margines: 0.500 m       | 716 lx<br>(≥ 500 lx)<br>✓ | 473 lx | 935 lx  | 0.66<br>(≥ 0.60)<br>✓ | 0.51 | WP46 |

## Budynek 1 · Piętro 1 (Scena świetlna 1)

**Obiekty obliczeniowe**

|                                                                                                                                   |                                 |        |        |                              |      |      |
|-----------------------------------------------------------------------------------------------------------------------------------|---------------------------------|--------|--------|------------------------------|------|------|
| Płaszczyzna pracy (1.47 sala lekcyjna)<br>Prostopadłe natężenia oświetlenia (adaptacyjne)<br>Wysokość: 0.800 m, Margines: 0.500 m | 703 lx<br>( $\geq 500$ lx)<br>✓ | 449 lx | 910 lx | 0.64<br>( $\geq 0.60$ )<br>✓ | 0.49 | WP47 |
| Płaszczyzna pracy (1.26 magazyn)<br>Prostopadłe natężenia oświetlenia (adaptacyjne)<br>Wysokość: 0.800 m, Margines: 0.439 m       | 298 lx<br>( $\geq 100$ lx)<br>✓ | 216 lx | 357 lx | 0.72<br>( $\geq 0.40$ )<br>✓ | 0.61 | WP48 |
| Płaszczyzna pracy (1.27 szatnia)<br>Prostopadłe natężenia oświetlenia (adaptacyjne)<br>Wysokość: 0.800 m, Margines: 0.423 m       | 365 lx<br>( $\geq 200$ lx)<br>✓ | 286 lx | 415 lx | 0.78<br>( $\geq 0.40$ )<br>✓ | 0.69 | WP49 |
| Płaszczyzna pracy (1.28 prysznic)<br>Prostopadłe natężenia oświetlenia (adaptacyjne)<br>Wysokość: 0.800 m, Margines: 0.500 m      | 381 lx<br>( $\geq 200$ lx)<br>✓ | 295 lx | 428 lx | 0.77<br>( $\geq 0.40$ )<br>✓ | 0.69 | WP50 |
| Płaszczyzna pracy (1.29 komunikacja)<br>Prostopadłe natężenia oświetlenia (adaptacyjne)<br>Wysokość: 0.800 m, Margines: 0.266 m   | 294 lx<br>( $\geq 200$ lx)<br>✓ | 270 lx | 309 lx | 0.92<br>( $\geq 0.40$ )<br>✓ | 0.87 | WP51 |
| Płaszczyzna pracy (1.30 łazienka/WC)<br>Prostopadłe natężenia oświetlenia (adaptacyjne)<br>Wysokość: 0.800 m, Margines: 0.078 m   | 282 lx<br>( $\geq 200$ lx)<br>✓ | 264 lx | 300 lx | 0.94<br>( $\geq 0.40$ )<br>✓ | 0.88 | WP52 |
| Płaszczyzna pracy (1.31 łazienka/WC)<br>Prostopadłe natężenia oświetlenia (adaptacyjne)<br>Wysokość: 0.800 m, Margines: 0.123 m   | 290 lx<br>( $\geq 200$ lx)<br>✓ | 263 lx | 306 lx | 0.91<br>( $\geq 0.40$ )<br>✓ | 0.86 | WP53 |
| Płaszczyzna pracy (1.32 komunikacja)<br>Prostopadłe natężenia oświetlenia (adaptacyjne)<br>Wysokość: 0.800 m, Margines: 0.267 m   | 292 lx<br>( $\geq 200$ lx)<br>✓ | 270 lx | 306 lx | 0.92<br>( $\geq 0.40$ )<br>✓ | 0.88 | WP54 |
| Płaszczyzna pracy (1.33 szatnia)<br>Prostopadłe natężenia oświetlenia (adaptacyjne)<br>Wysokość: 0.800 m, Margines: 0.174 m       | 362 lx<br>( $\geq 200$ lx)<br>✓ | 254 lx | 430 lx | 0.70<br>( $\geq 0.40$ )<br>✓ | 0.59 | WP55 |
| Płaszczyzna pracy (1.35 szatnia)<br>Prostopadłe natężenia oświetlenia (adaptacyjne)<br>Wysokość: 0.800 m, Margines: 0.426 m       | 289 lx<br>( $\geq 200$ lx)<br>✓ | 202 lx | 365 lx | 0.70<br>( $\geq 0.40$ )<br>✓ | 0.55 | WP56 |
| Płaszczyzna pracy (1.36 komunikacja)<br>Prostopadłe natężenia oświetlenia (adaptacyjne)<br>Wysokość: 0.800 m, Margines: 0.251 m   | 295 lx<br>( $\geq 200$ lx)<br>✓ | 271 lx | 310 lx | 0.92<br>( $\geq 0.40$ )<br>✓ | 0.87 | WP57 |
| Płaszczyzna pracy (1.37 łazienka/WC)<br>Prostopadłe natężenia oświetlenia (adaptacyjne)<br>Wysokość: 0.800 m, Margines: 0.122 m   | 235 lx<br>( $\geq 200$ lx)<br>✓ | 214 lx | 252 lx | 0.91<br>( $\geq 0.40$ )<br>✓ | 0.85 | WP58 |

## Budynek 1 · Piętro 1 (Scena świetlna 1)

**Obiekty obliczeniowe**

|                                                                                                                                        |                           |         |        |                        |       |      |
|----------------------------------------------------------------------------------------------------------------------------------------|---------------------------|---------|--------|------------------------|-------|------|
| Płaszczyzna pracy (1.38 łazienka/WC)<br>Prostopadłe natężenia oświetlenia (adaptacyjne)<br>Wysokość: 0.800 m, Margines: 0.177 m        | 314 lx<br>(≥ 200 lx)<br>✓ | 298 lx  | 325 lx | 0.95<br>(≥ 0.40)<br>✓  | 0.92  | WP59 |
| Płaszczyzna pracy (1.41 komunikacja)<br>Prostopadłe natężenia oświetlenia (adaptacyjne)<br>Wysokość: 0.800 m, Margines: 0.232 m        | 210 lx<br>(≥ 200 lx)<br>✓ | 195 lx  | 221 lx | 0.93<br>(≥ 0.40)<br>✓  | 0.88  | WP60 |
| Płaszczyzna pracy (1.40 szatnia)<br>Prostopadłe natężenia oświetlenia (adaptacyjne)<br>Wysokość: 0.800 m, Margines: 0.183 m            | 287 lx<br>(≥ 200 lx)<br>✓ | 137 lx  | 381 lx | 0.48<br>(≥ 0.40)<br>✓  | 0.36  | WP61 |
| Płaszczyzna pracy (1.39 łazienka/WC)<br>Prostopadłe natężenia oświetlenia (adaptacyjne)<br>Wysokość: 0.800 m, Margines: 0.166 m        | 339 lx<br>(≥ 200 lx)<br>✓ | 331 lx  | 343 lx | 0.98<br>(≥ 0.40)<br>✓  | 0.97  | WP62 |
| Płaszczyzna pracy (1.43 sala gimnastyczna)<br>Prostopadłe natężenia oświetlenia (adaptacyjne)<br>Wysokość: 1.000 m, Margines: 0.500 m  | 535 lx<br>(≥ 300 lx)<br>✓ | 347 lx  | 659 lx | 0.65<br>(≥ 0.60)<br>✓  | 0.53  | WP63 |
| Płaszczyzna pracy (1.44 sala gimnastyczna)<br>Prostopadłe natężenia oświetlenia (adaptacyjne)<br>Wysokość: 1.000 m, Margines: 0.500 m  | 628 lx<br>(≥ 300 lx)<br>✓ | 426 lx  | 749 lx | 0.68<br>(≥ 0.60)<br>✓  | 0.57  | WP64 |
| Płaszczyzna pracy (1.25 i 1.42 komunikacja)<br>Prostopadłe natężenia oświetlenia (adaptacyjne)<br>Wysokość: 0.000 m, Margines: 0.300 m | 136 lx<br>(≥ 100 lx)<br>✓ | 8.38 lx | 178 lx | 0.062<br>(≥ 0.40)<br>✗ | 0.047 | WP65 |