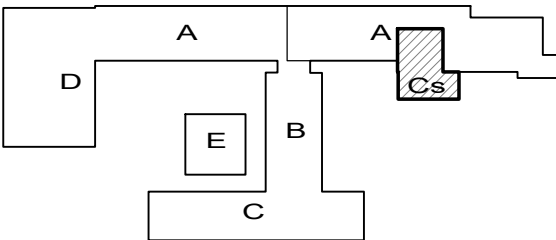
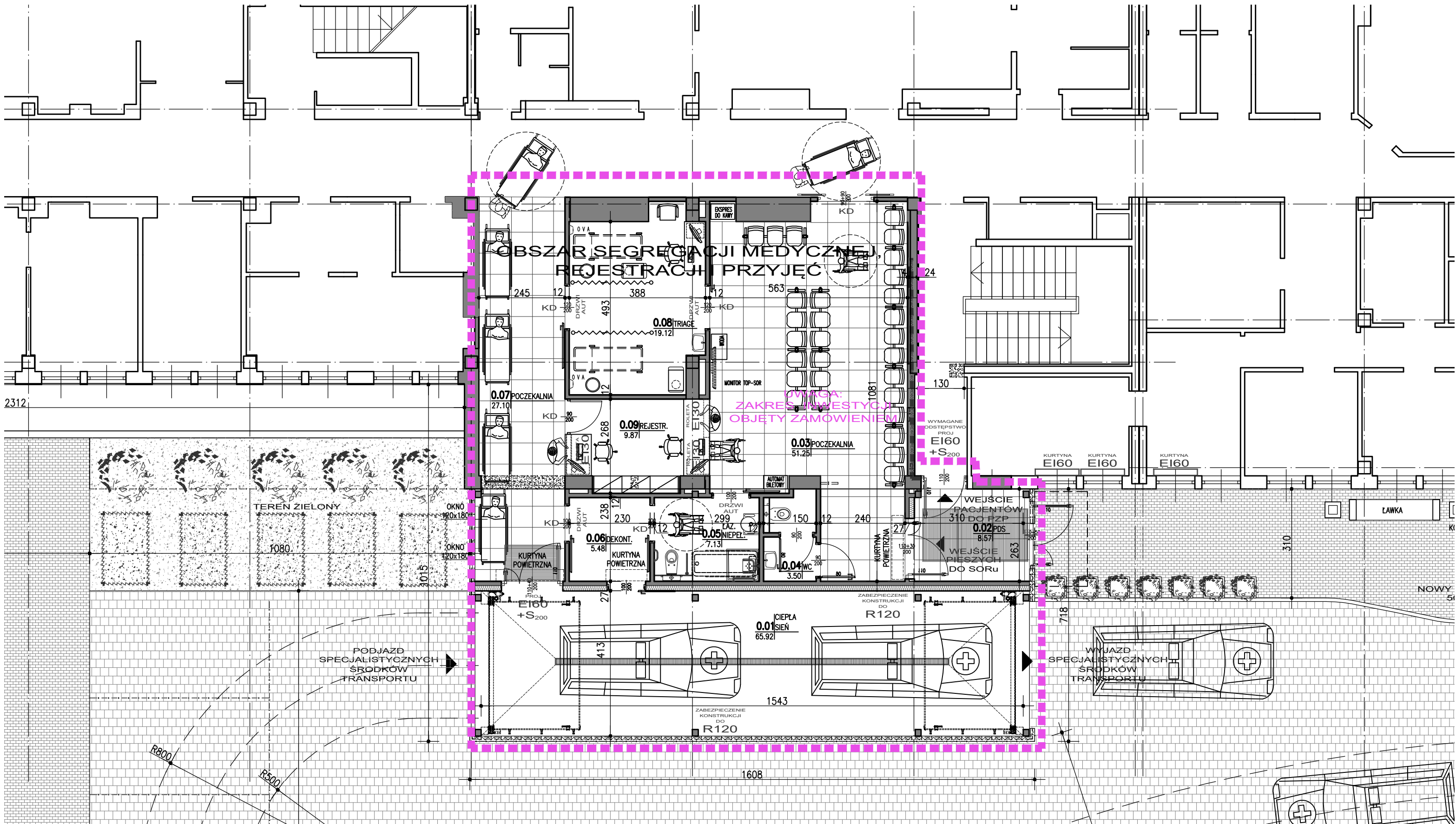


# SZPITAL ŚW. ANNY W MIECHOWIE

## BUDYNEK A - RZUT PARTERU

### ODDZIAŁ SOR

1 : 100



ROZPOWSZECZNIANIE I KOPIOWANIE DOZWOLONE ZA PISEMNĄ ZGODĄ WŁAŚCICIELA PRAW <b>PRAWA AUTORSKIE ZASTRZEŻONE</b> WG USTAWY O PRAWIE AUTORSKIM I PRAWACH POKREWNYCH DZ.U. NR 89 POZ. 904 Z 2000r.		
<b>PRACOWNIA PROJEKTOWA</b> BOŻENA KUŚ 30-311 Kraków, ul. Na Ustroniu 1/5		
INWESTOR	SZPITAL ŚW. ANNY W MIECHOWIE	
ADRES	32-200 MIECHÓW; UL. SZPITALNA 3	
NAZWA INWESTYCJI	MODERNIZACJA SZPITALNEGO ODDZIAŁU RATUNKOWEGO W MIECHOWIE ORAZ PRACOWNI DIAGNOSTYCZNYCH WSPÓŁPRACUJĄCYCH Z SOR W SZPITALU ŚW. ANNY W MIECHOWIE	
ETAP	MODERNIZACJA SOR	
ADRES INWESTYCJI	32-200 MIECHÓW, UL. SZPITALNA 3	
DZIAŁKA EWID. NR:	2187/6, 2187/8, 2187/15, 2197/24 MIECHÓW	
FAZA OPRACOWANIA	KONCEPCJA	
TEMAT	ARCHITEKTURA RZUT PARTERU - SOR	
TREŚĆ	ARCHITEKTURA	
SYMBOL	104-PFU-SOR-I-IP	
PROJEKTANT	ARCH. BOŻENA KUŚ UPR. BUD. 105/94	
OPRACOWAŁ	INŻ. PAWEŁ KUŚ	
SPRAWDZIŁ	ARCH. MARZENA ULAK-OPALSKA UPR. BUD. 438/94	
SKALA	1:100	NR RYSUNKU <b>1</b> DATA XII. 2024