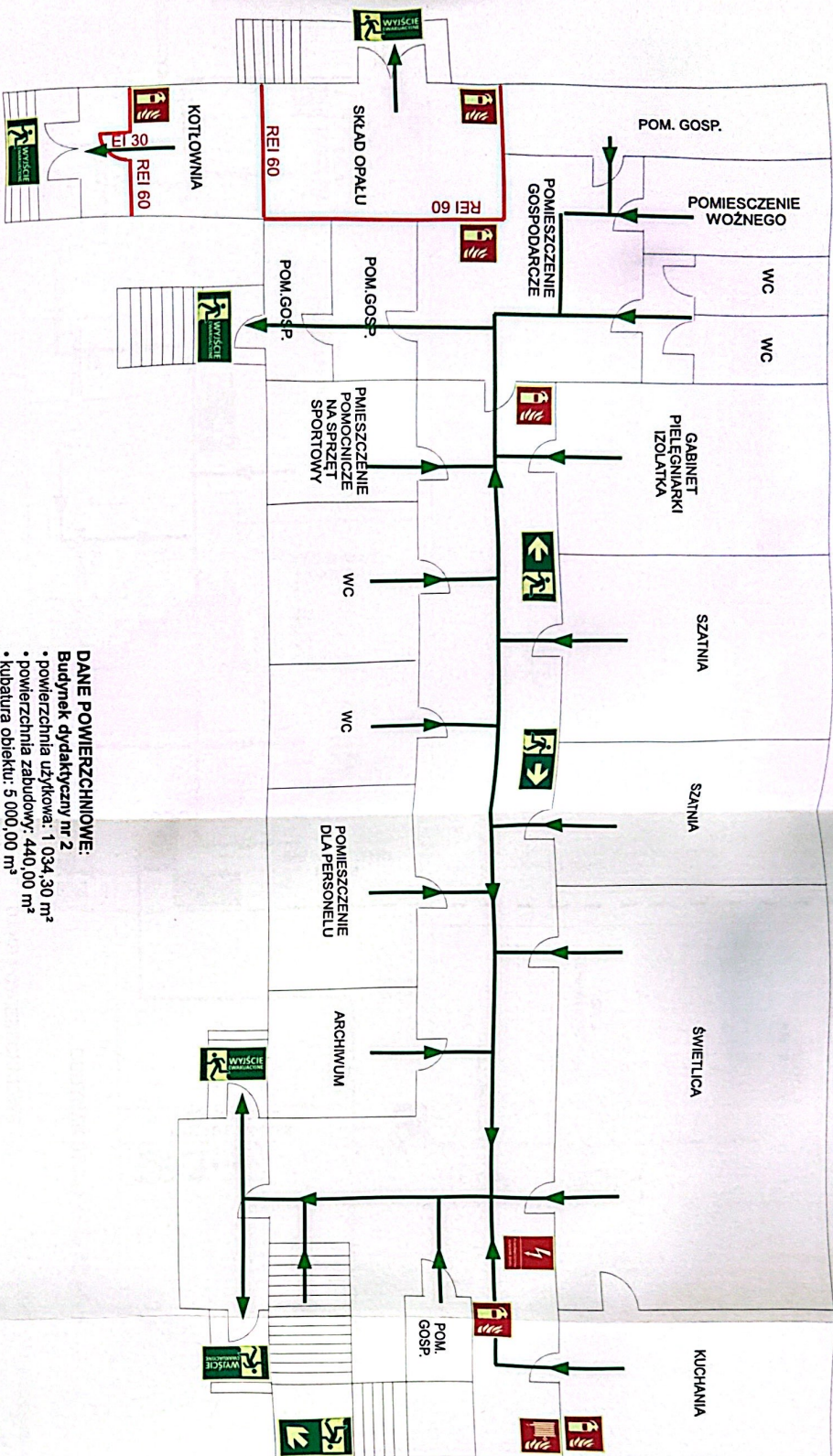


AKUACYJNY – SZKOŁA PODSTAWOWA im. JANA BRZECHWY W GRABOWIE KRÓLEWSKIM – BUDYNEK DYDAKTYCZNY NR 2 – RZUT PIWNICY



LEGENDA:

- gaśnica
- hydrant wewnętrzny
- wyłącznik prądu
- kierunek ewakuacji
- kierunek ewakuacji
- schody ewakuacyjne
- wyjście ewakuacyjne

DANE POWIERZCHNIOWE:

- Budynek dydaktyczny nr 2**
- powierzchnia użytkowa: 1 034,30 m²
 - powierzchnia zabudowy: 440,00 m²
 - kubatura obiektu: 5 000,00 m³
 - liczba kondygnacji: 3 nadziemne, 1 podziemna
 - wysokość budynku: 9,20m - budynek niski (N)

KATEGORIA ZAGROŻENIA LUDZI:

Ze względu na przeznaczenie i sposób użytkowania budynek szkoły zakwalifikować należy do budynków użyteczności publicznej zaklasyfikowanych do kategorii zagrożenia ludzi ZL III.

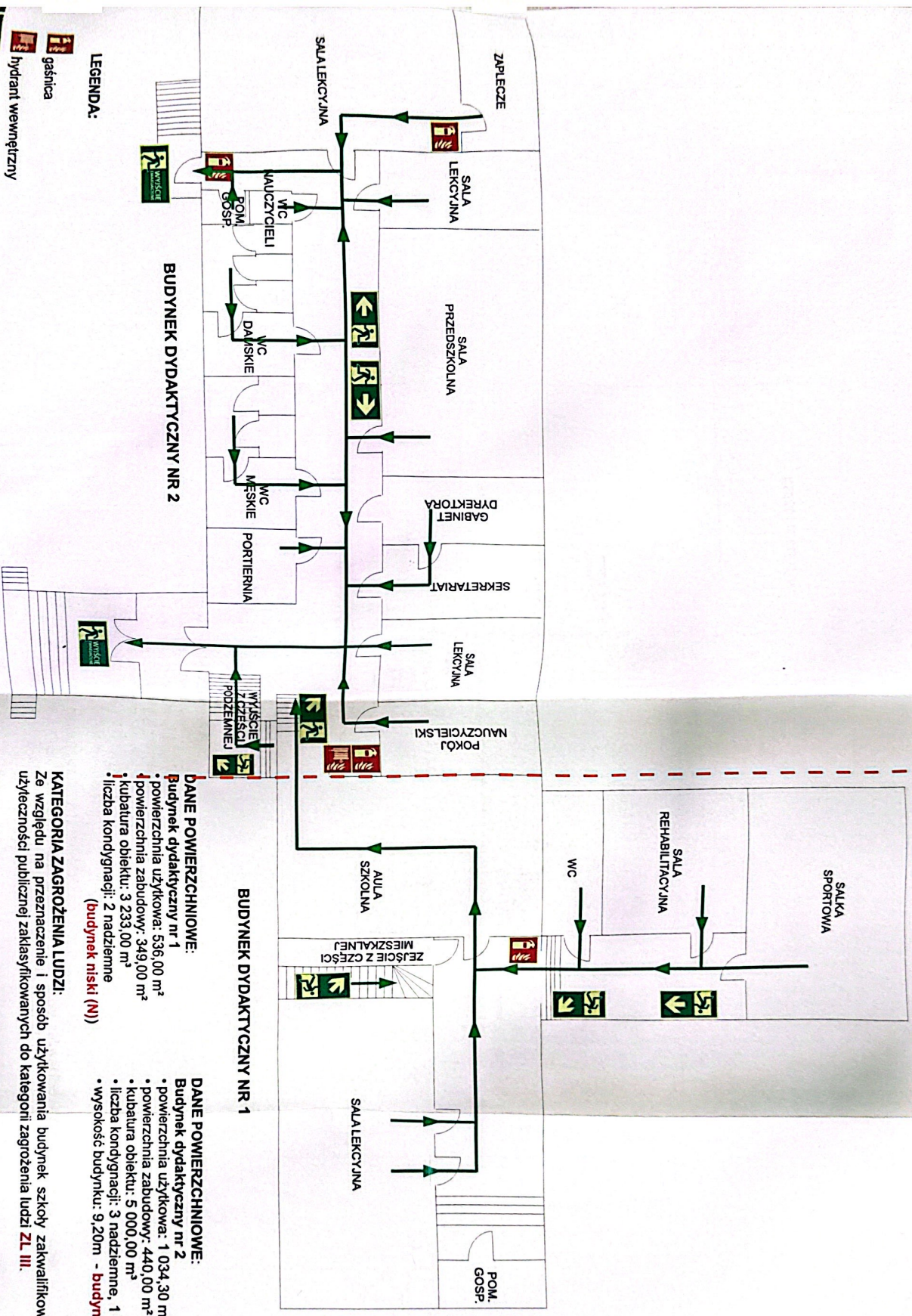
LICZBA OSÓB:

- ok. 80 uczniów
- ok. 17 nauczycieli wraz z pracownikami obsługi

STREFY POŻAROWE:

Budynek stanowi jedną strefę pożarową z wydzielonymi pożarowo pomieszczeniem kotłowni oraz magazynem oleju opałowego.

PLAN EWAKUACYJNY – SZKOŁA PODSTAWOWA im. JANA BRZECHWY W GRABOWIE KRÓLEWSKIM – RZUT PARETRU



LEGENDA:

- gaśnica
- hydrant wewnętrzny
- kierunek ewakuacji
- kierunek ewakuacji
- schody ewakuacyjne
- wyjście ewakuacyjne

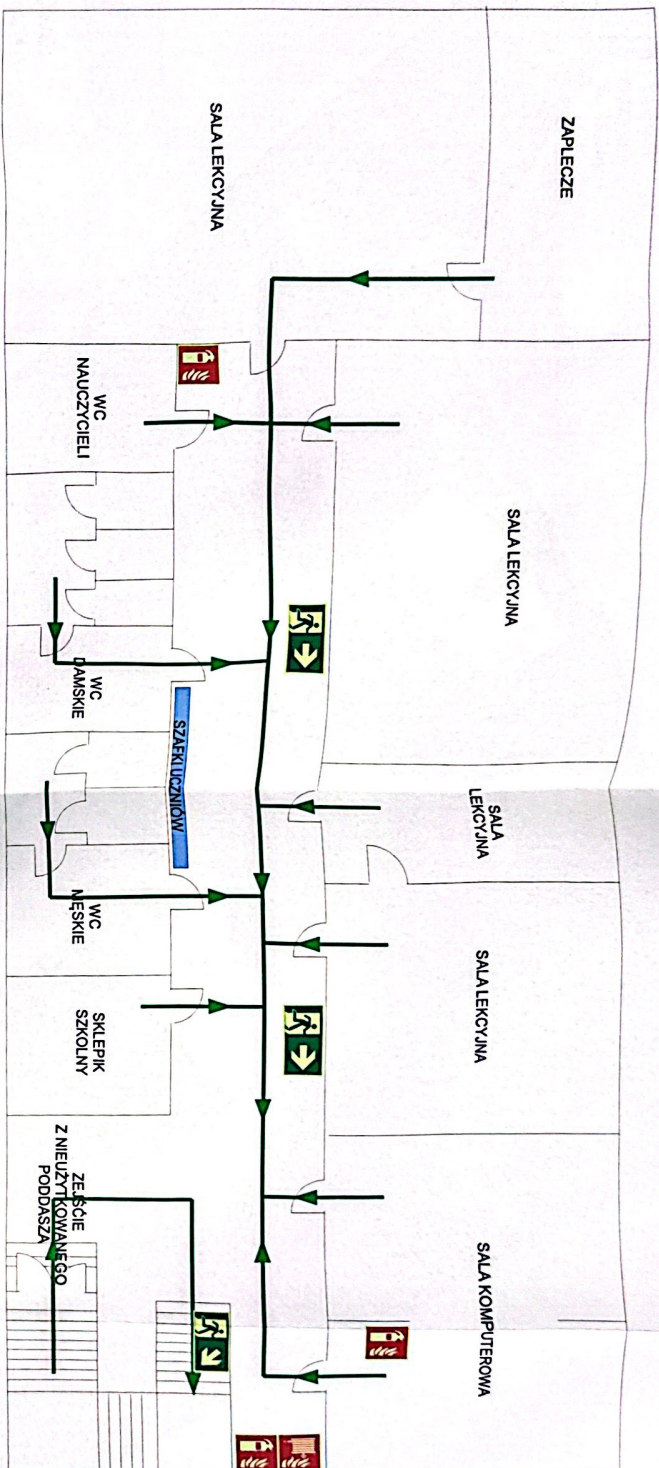
DANE POWIERZCHNIOWE:
Budynek dydaktyczny nr 1
 • powierzchnia użytkowa: 536,00 m²
 • powierzchnia zabudowy: 349,00 m²
 • kubatura obiektu: 3 233,00 m³
 • liczba kondygnacji: 2 nadziemne
 (budynek niski (N))

DANE POWIERZCHNIOWE:
Budynek dydaktyczny nr 2
 • powierzchnia użytkowa: 1 034,30 m²
 • powierzchnia zabudowy: 440,00 m²
 • kubatura obiektu: 5 000,00 m³
 • liczba kondygnacji: 3 nadziemne, 1 podziemna
 • wysokość budynku: 9,20m - budynek niski (N)

KATEGORIA ZAGROŻENIA LUDZI:
 Ze względu na przeznaczenie i sposób użytkowania budynek szkoły zakwalifikować należy do budynków użytkowości publicznej zaklasyfikowanych do kategorii zagrożenia ludzi ZL III.

LICZBA OSÓB:
 • ok. 80 uczniów
 • ok. 17 nauczycieli wraz z pracownikami obsługi

STREFY POŻAROWE:
 Budynek stanowi jedną strefę pożarową z wydzielonymi pożarowo pomieszczeniem kotłowni oraz magazynem oleju opałowego.



LEGENDA:

- gaśnica
- hydrant wewnętrzny
- kierunek ewakuacji
- kierunek ewakuacji
- schody ewakuacyjne
- wyjście ewakuacyjne

DANE POWIERZCHNIOWE:

- Budynek dydaktyczny nr 2
- powierzchnia użytkowa: 1 034,30 m²
- powierzchnia zabudowy: 440,00 m²
- kubatura obiektu: 5 000,00 m³
- liczba kondygnacji: 3 nadziemne, 1 podziemna
- wysokość budynku: 9,20m - budynek niski (N)

KATEGORIA ZAGROZENIA LUDZI:

Ze względu na przeznaczenie i sposób użytkowania budynek szkoły zakwalifikować należy do budynków użyteczności publicznej zaklasyfikowanych do kategorii zagrożenia ludzi ZL III.

LICZBA OSÓB:

- ok. 80 uczniów
- ok. 17 nauczycieli wraz z pracownikami obsługi

STREFY POŻAROWE:

Budynek stanowi jedną strefę pożarową z wydzieleniem pożarowo pomieszczeniem kotłowni oraz magazynem oleju opałowego.