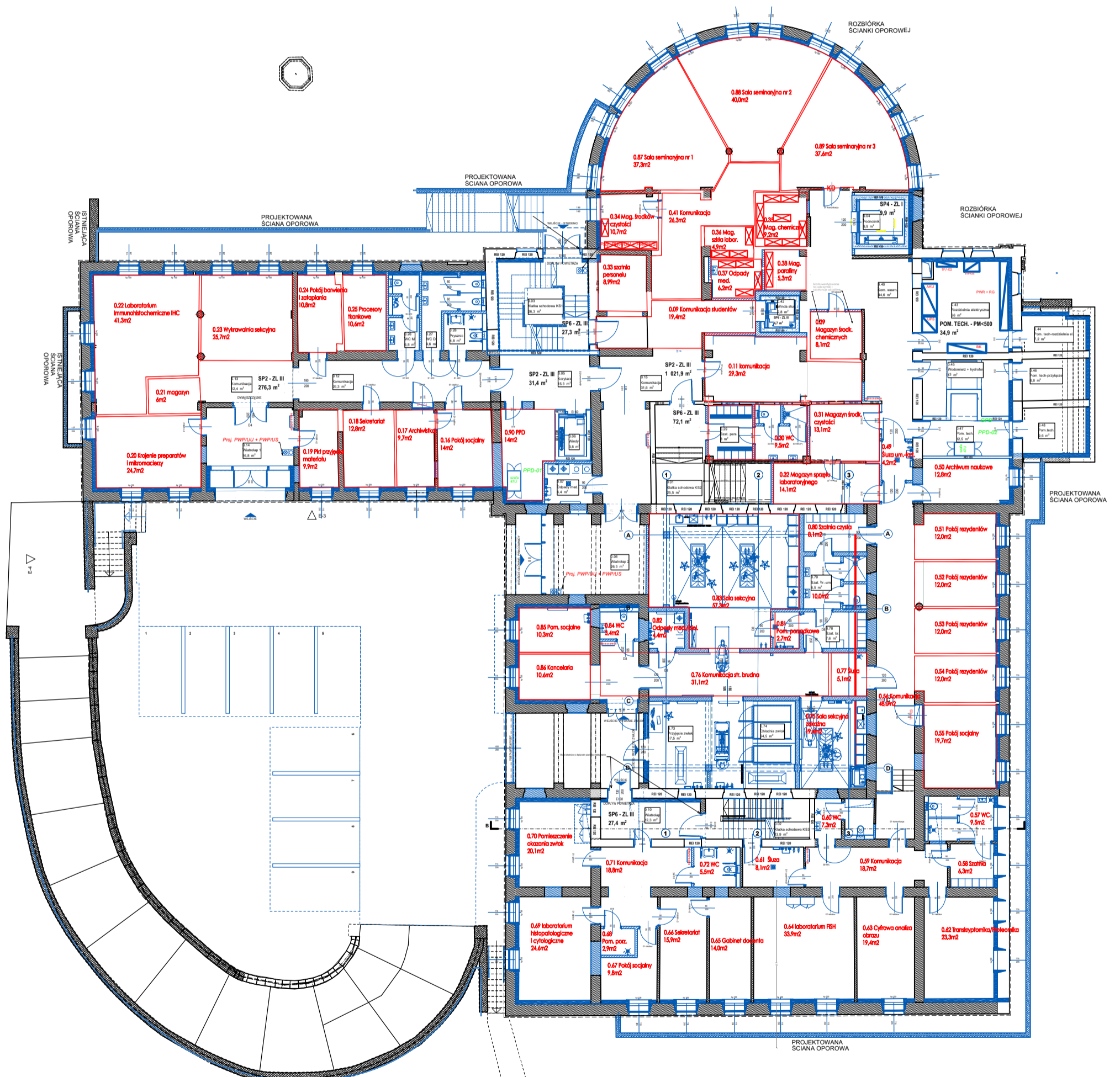


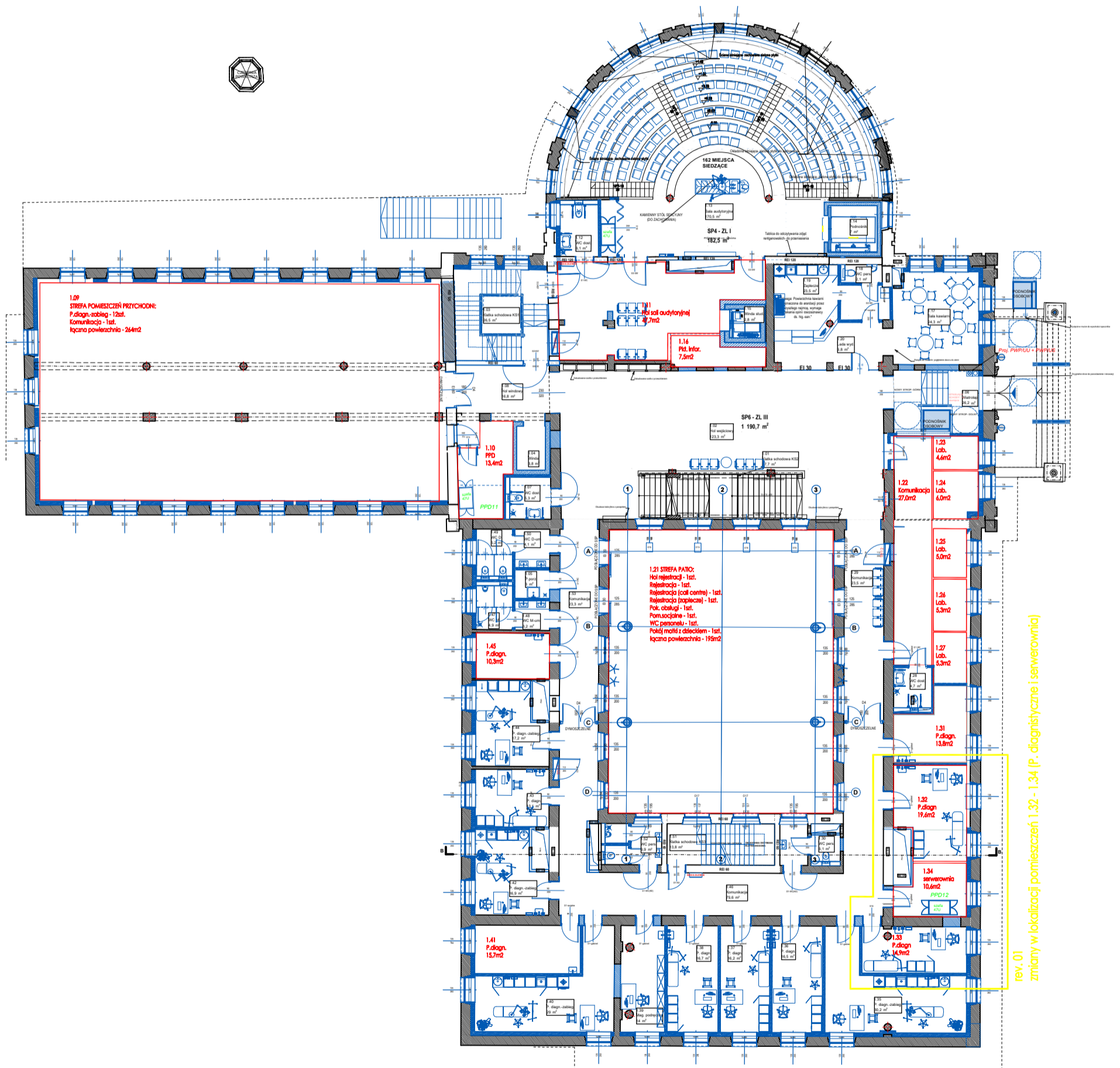
RZUT PIWNICY

w ramach zadania podstawowego



RZUT PARTERU

w ramach zadania podstawowego

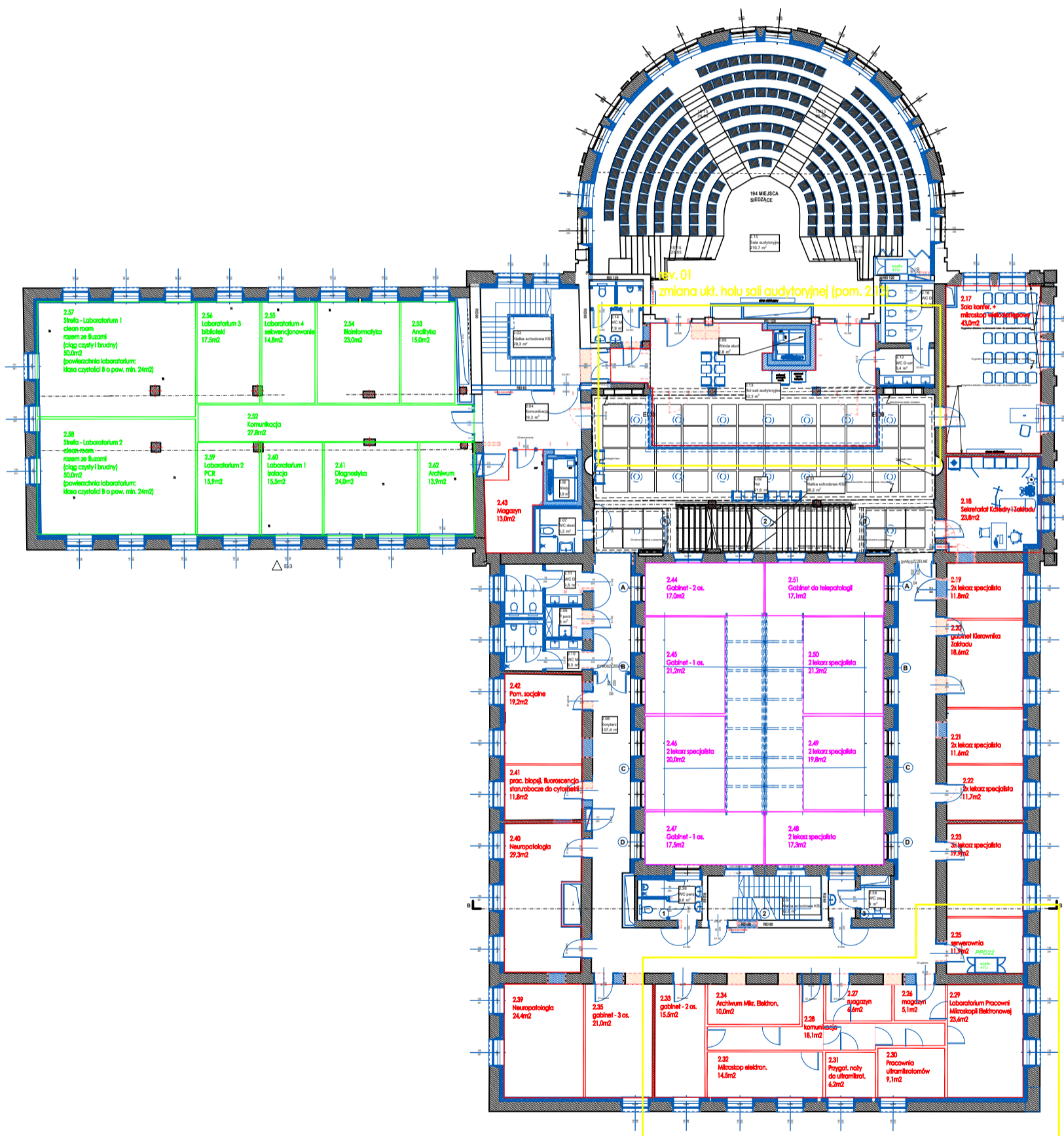


RZUT PIĘTRA 1:

w ramach zadania podstawowego, poza obszarem:

FIOLETOWYM - w ramach zadania prawa opcji nr 1

ZIELONYM - w ramach zadania prawa opcji nr 2



rev. 01

zmiany w ukl. pomieszczeń:

* przesunięcie serwerowni (pom. 2.25) w miejsce pom. 2x lekarz specjalista (2.24)

* dostosowanie układu pomieszczeń Laboratorium Zakładu Patomorfologii do stanu istniejącego (pom. 2.26 - 2.33)

RZUT PRZYZIEMIA ORAZ PIĘTRA +3
w ramach zadania podstawowego
bez zmian do projektu architektonicznego