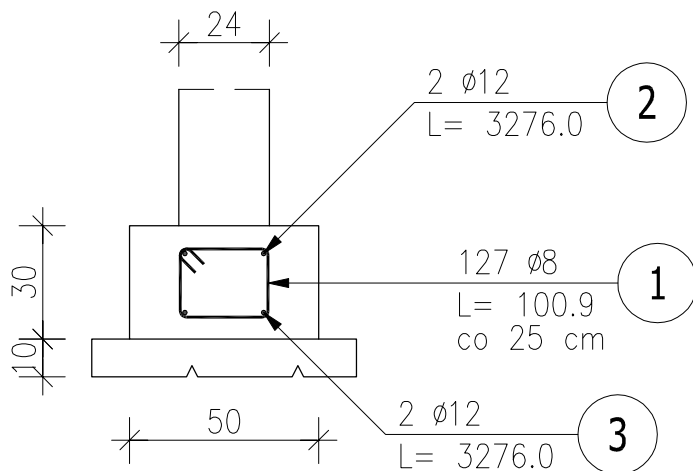


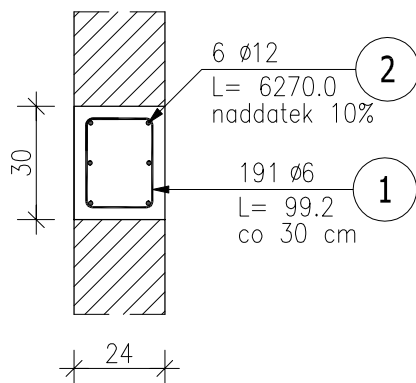
Poz.F1 Ława (31.5mb)

Skala 1 : 25



Poz.W1 Wieniec (57.mb)

Skala 1 : 20



Biuro Realizacji Inwestycji

inż. Sławomir Sobusiak w spadku
ul. Plac Zwycięstwa 6/1
58-330 Jedlina-Zdrój

Projektant:	mgr inż. arch. Janusz Kowalczyk	57/Ww/72	Data:	15.06.2021
Asystent:			Stadium:	PW
Temat:	Budowa budynku tlenowni do obsługi sieci tlenowej dla potrzeb Specjalistycznego Szpitala im. dra Alfreda Sokołowskiego w Wałbrzychu			Skala:
Adres:	ul. Sokołowskiego 4 58-309 Wałbrzych, dz. nr 4/2, obręb nr 13, Piaszkowa Góra			1:100
Inwestor:	Specjalistyczny Szpital im. dr A. Sokołowskiego, ul. Sokołowskiego 4, 58-309 Wałbrzych			Nr rys.:
Tytuł rys.:	ELEMENTY ŻELBETOWE			8

Zastrzegam wszelkie prawa wynikające z Ustawy o prawie autorskim. Rysunek niniejszy nie może być w całości lub w części przerysowany, uzupełniany lub odtwarzany w jakikolwiek sposób, bez pisemnej zgody firmy projektowej