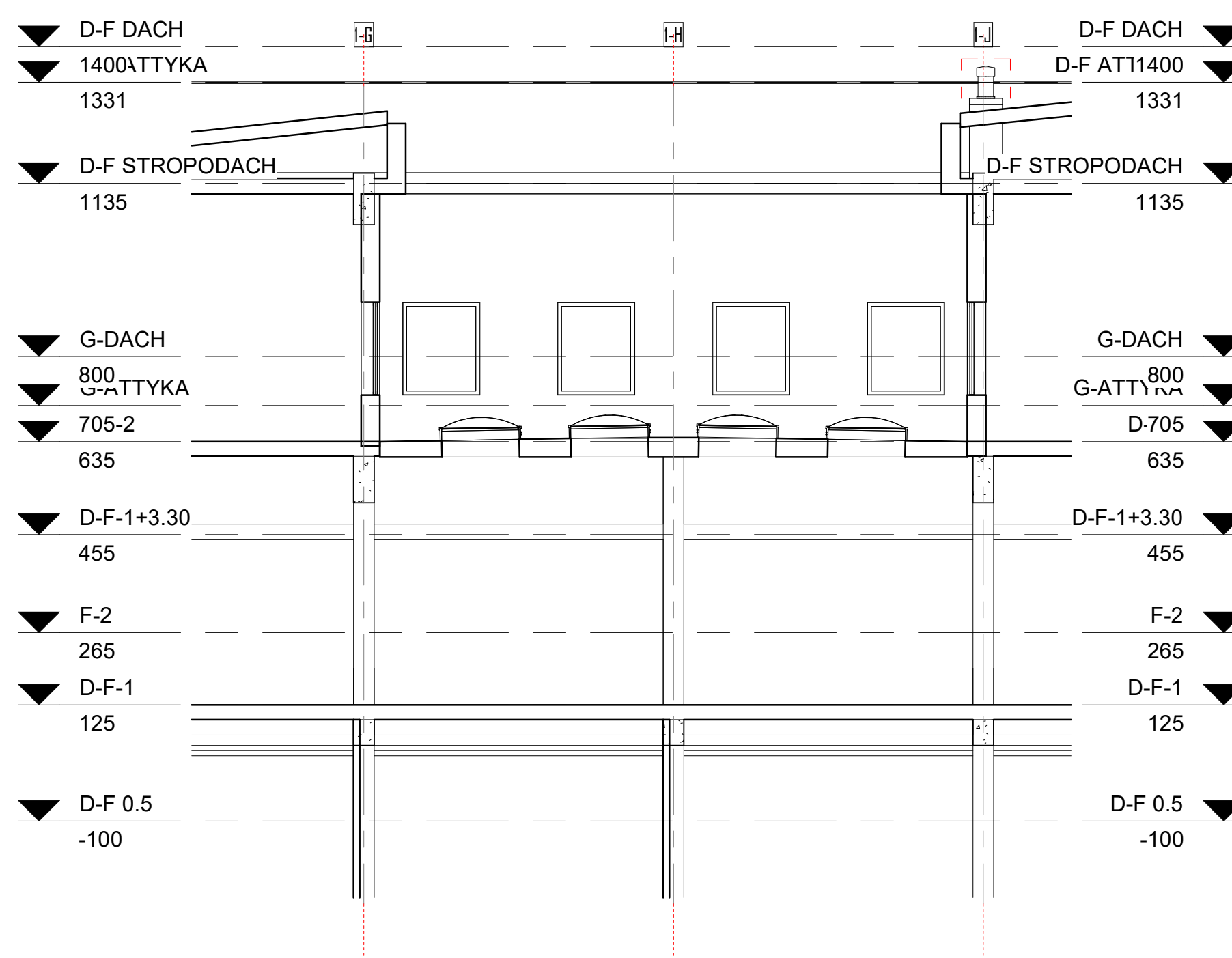
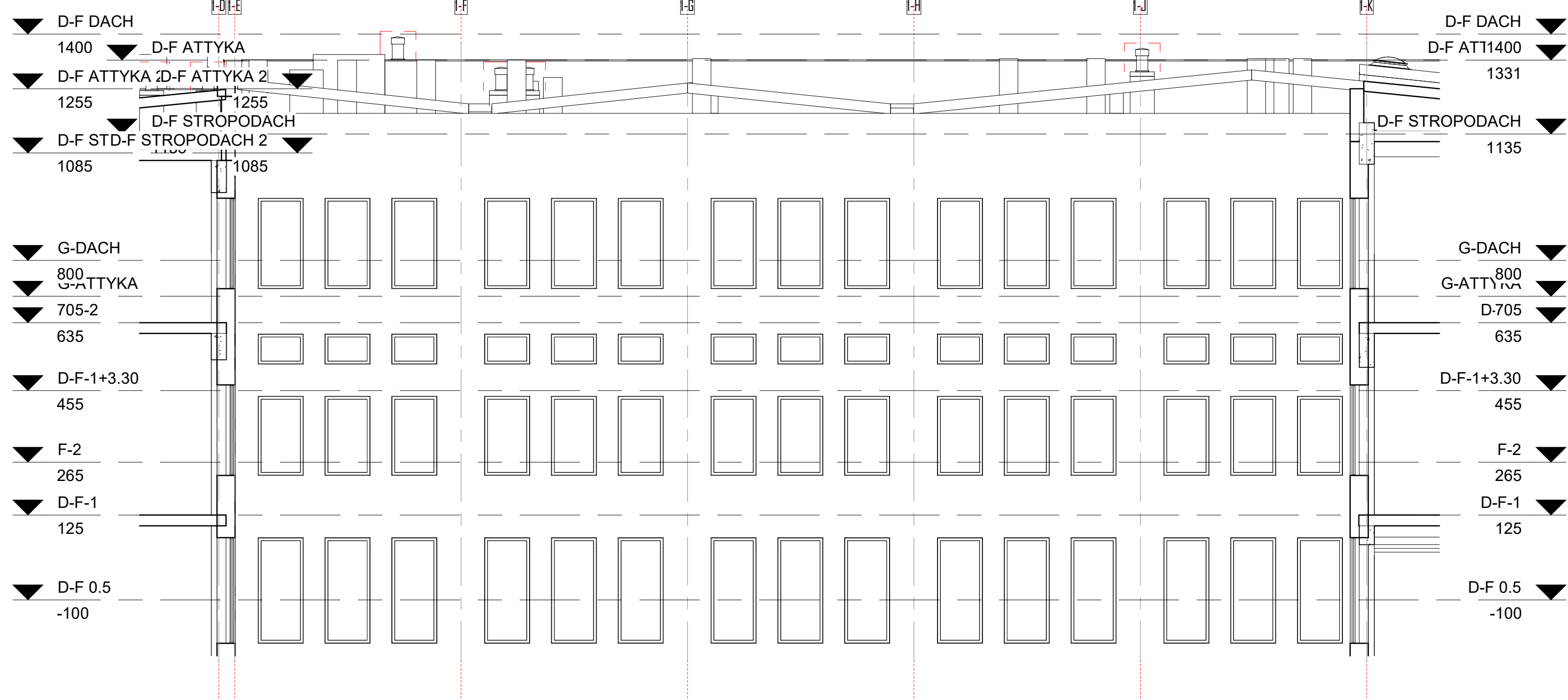


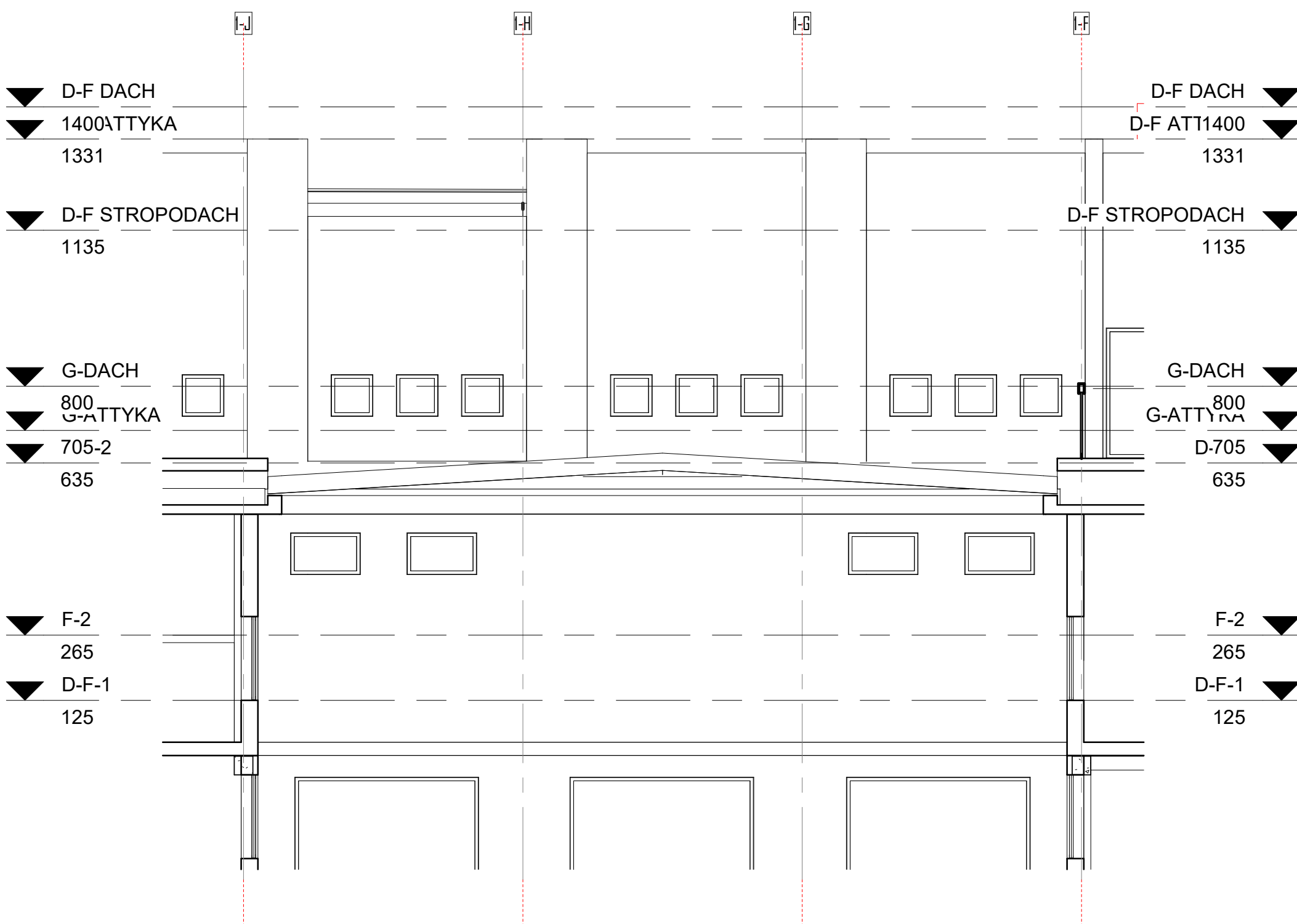
1 HI INWENTARYZACJA
1:100



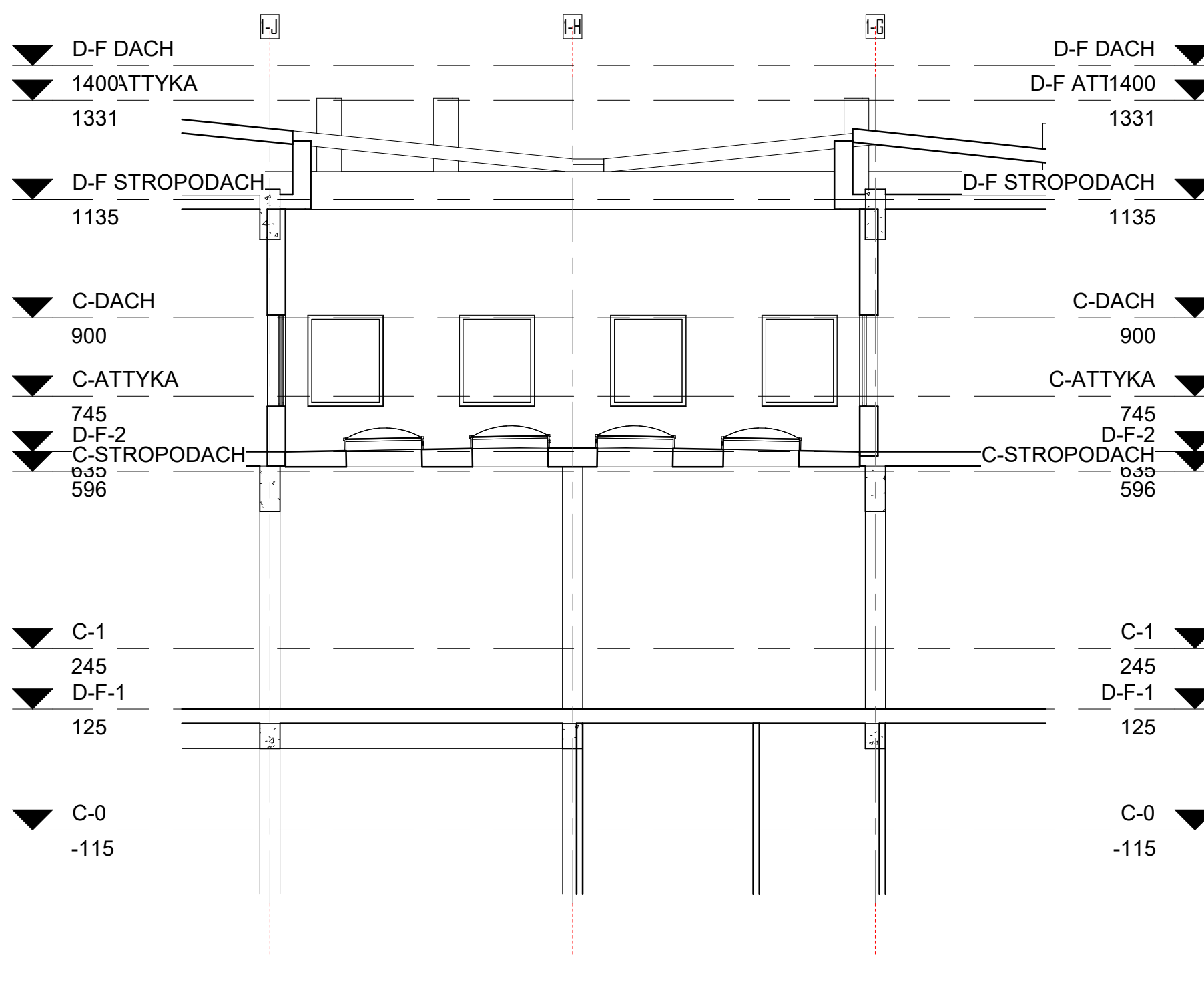
3 H2 INWENTARYZACJA
1:100



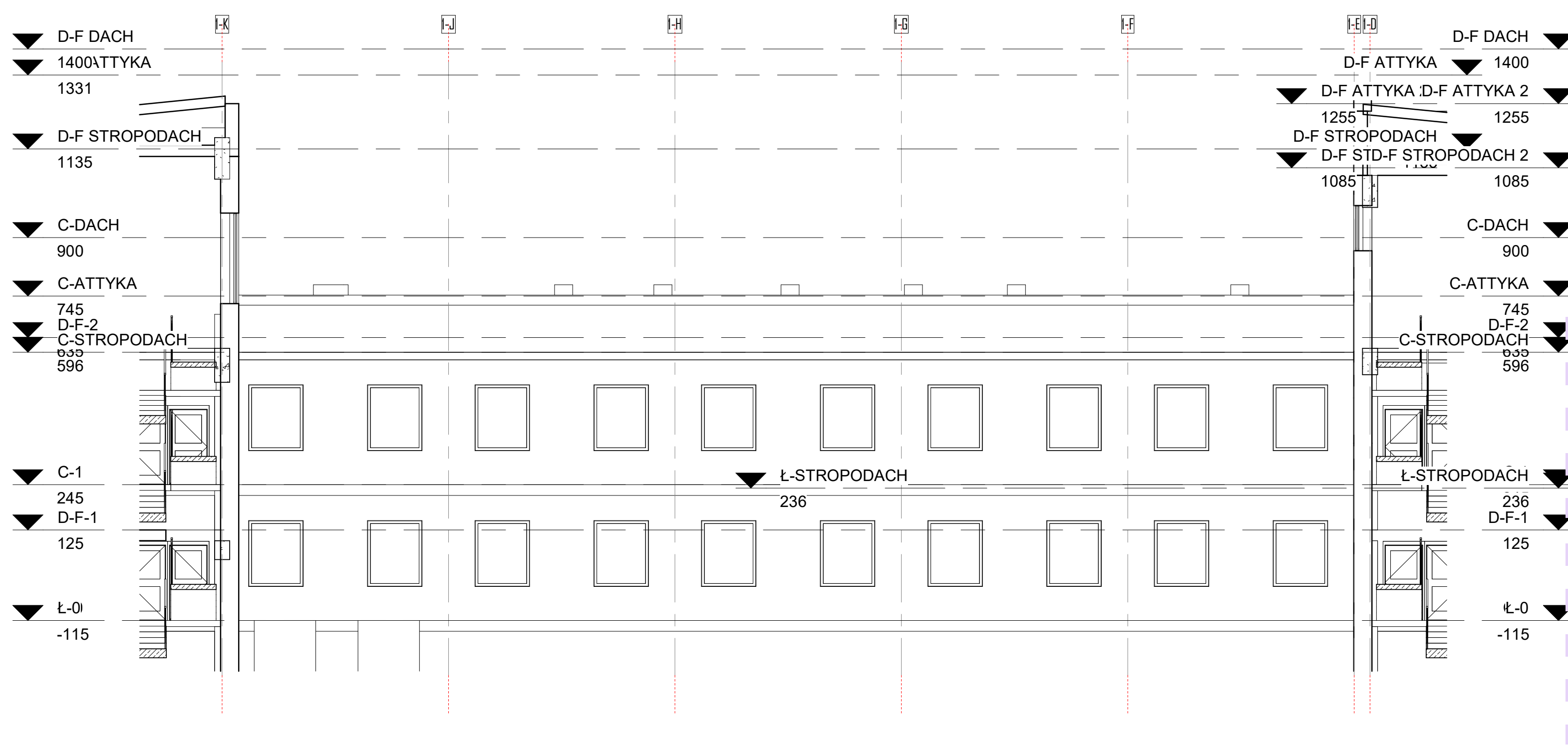
5 H3 INWENTARYZACJA
1:100



2 HIR INWENTARYZACJA
1:100



4 H2R INWENTARYZACJA
1:100



6 H3R INWENTARYZACJA
1:100

UWAGA:

WSZYSTKIE WYMIARY NALEŻY SPRAWDZIĆ NA BUDOWIE.
WSZYSTKIE ROBOTY BUDOWLANE NALEŻY PROWADZIĆ ZŁOŻNIE Z ZASADAMI WIEDZY TECHNICZNEJ.
SZUKI BUDOWLANEJ ORAZ OBDZIAŁAJĄCYMI PRZEPISAMI I NORMAMI (OBDZIAŁAJĄCYMI I ZALECANYMI)
NA WSZYSTKICH ETAPACH REALIZACJI INWESTYCJI NALEŻY DOTRZYMAĆ REZYMÓW TECHNOLOGICZNYCH
ZALECANYCH PRZEZ DOSTAWCÓW TECHNOLOGII POSZCZEGÓLNYCH ELEMENTÓW W BUDOWYNYCH
W REALIZOWANYCH OBIEKTACH.
NEZBĘDNE UZUPEŁNIENIA POSIADZK WYKONAĆ Z MATERIAŁÓW TÓŻSAMYCH Z ISTNIEJĄCYMI.

REWIZJA NR 2:	
REWIZJA NR 1:	
JEDYNOŚĆ PROJEKTOWA	C-HD aR sp. z o.o.
adres:	ul. Sowińskiego 24/lp, 70-236 Szczecin
telefony:	z/f: +48 91 433 1444, +48 601 276 161, +48 661 971 279
PROJEKT:	TERMODERNIZACJA KAMPUSU UNIWERSYTETU SZCZECIŃSKIEGO PRZY UL. CUKROWEJ I KRAKOWSIEJ W SZCZECINIE
ADRES:	UL. Krakowska 7i-8i, 7i-0i7 Szczecin, ul. Cukrowa 8, 7i-0i4 Szczecin
NR EWIDENCYJNY UMIAŁ:	8/13-8/19, 9/2: 0BRĘB Pogodno 126
INWESTOR:	UNIWERSYTET SZCZECIŃSKI W SZCZECINIE
	UL. Papieża Jana Pawła II 22a, 70-453 Szczecin
FAZ:	PFU - KONCEPCJA
PROJEKTANT:	mgr inż. arch. PAWEŁ WACHNICKI
ARCHITEKTURA	upr. proj. nr 25/2004/2008 w specjalności architektonicznej do projektowania bez ograniczeń
SPRAWDZAJĄCY:	mgr inż. arch. BEATA HIRSZ
ARCHITEKTURA	upr. proj. nr 5/2004/004/2005 w specjalności architektonicznej do projektowania bez ograniczeń
OPRACZANIE:	

TYTUŁ RYSUNKU/SKALA:	PRZKROJE H 1:100
DATA:	31.01.2021
NR RYSUNKU:	