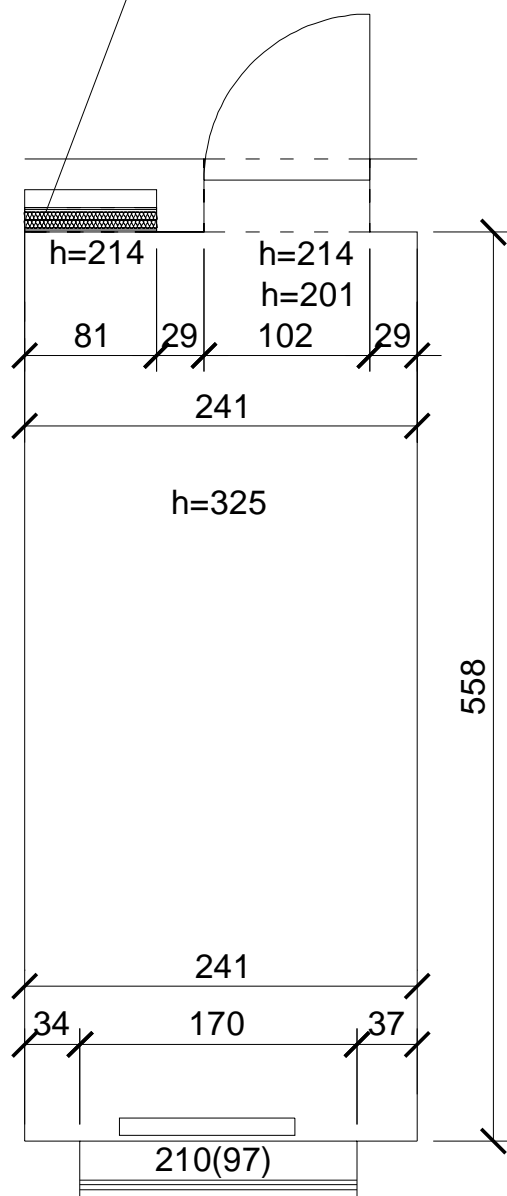


GABINET LOGOPEDYCZNY NR 1 (1 PIĘTRO)

likwidacja wnęki,
poprzez montaż ścianki g-k z wypełnieniem wełną min.



- gładź na ścianach i suficie
- malowanie ścian i sufitu
- listwa progowa aluminiowa (próg=0mm)
- maskowanie/zabudowa rur c.o. kabli czy innych niedoskonałości negatywnie wpływających na estetykę pomieszczenia